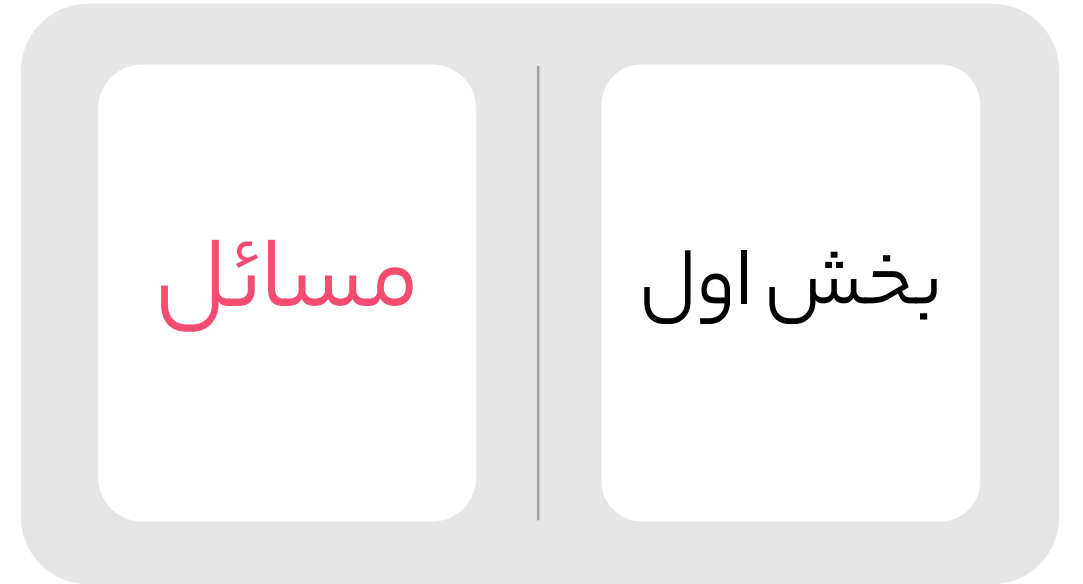
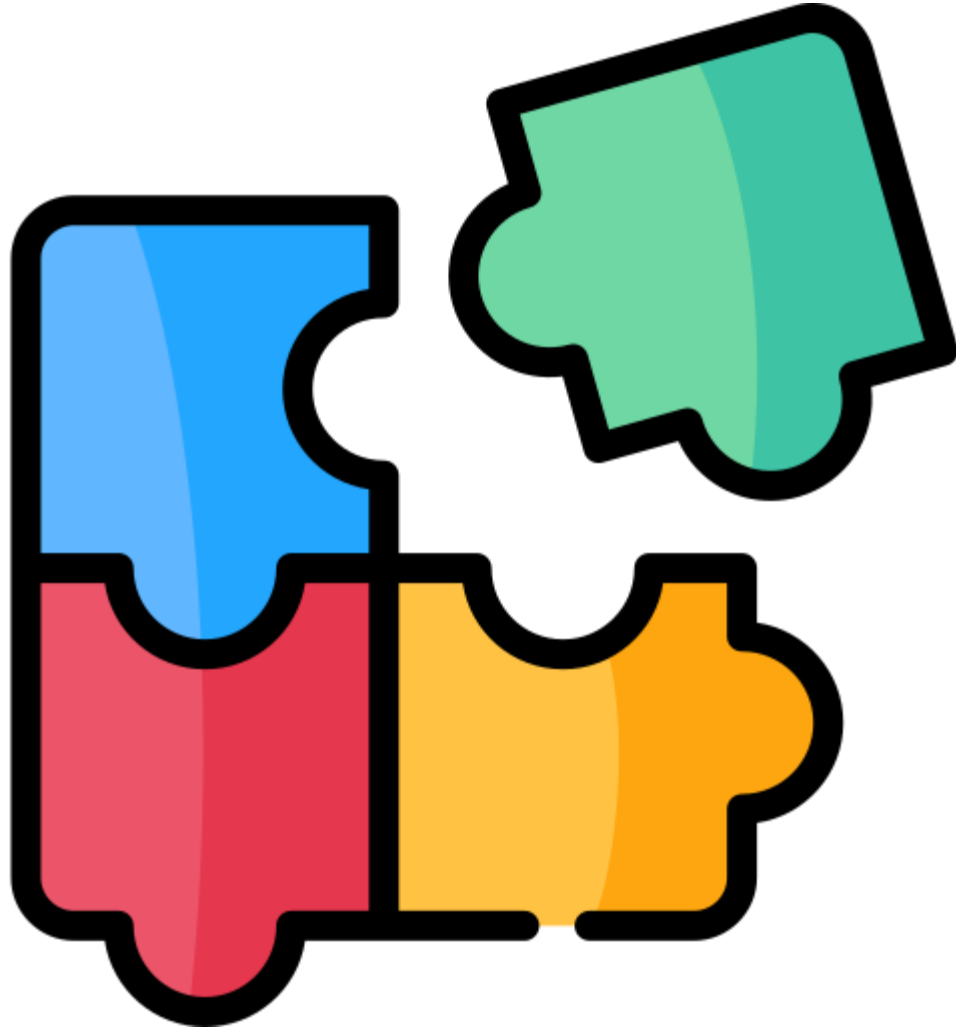




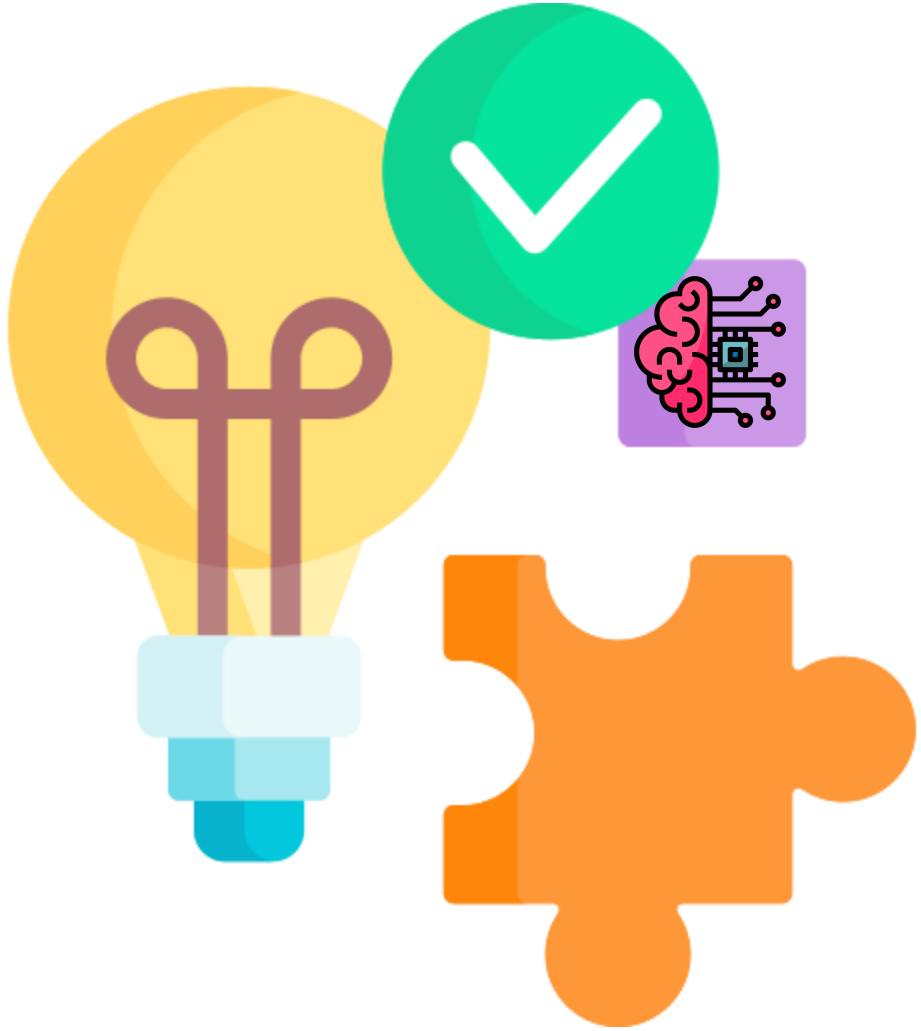
برسام توسعه سپهر پاژ

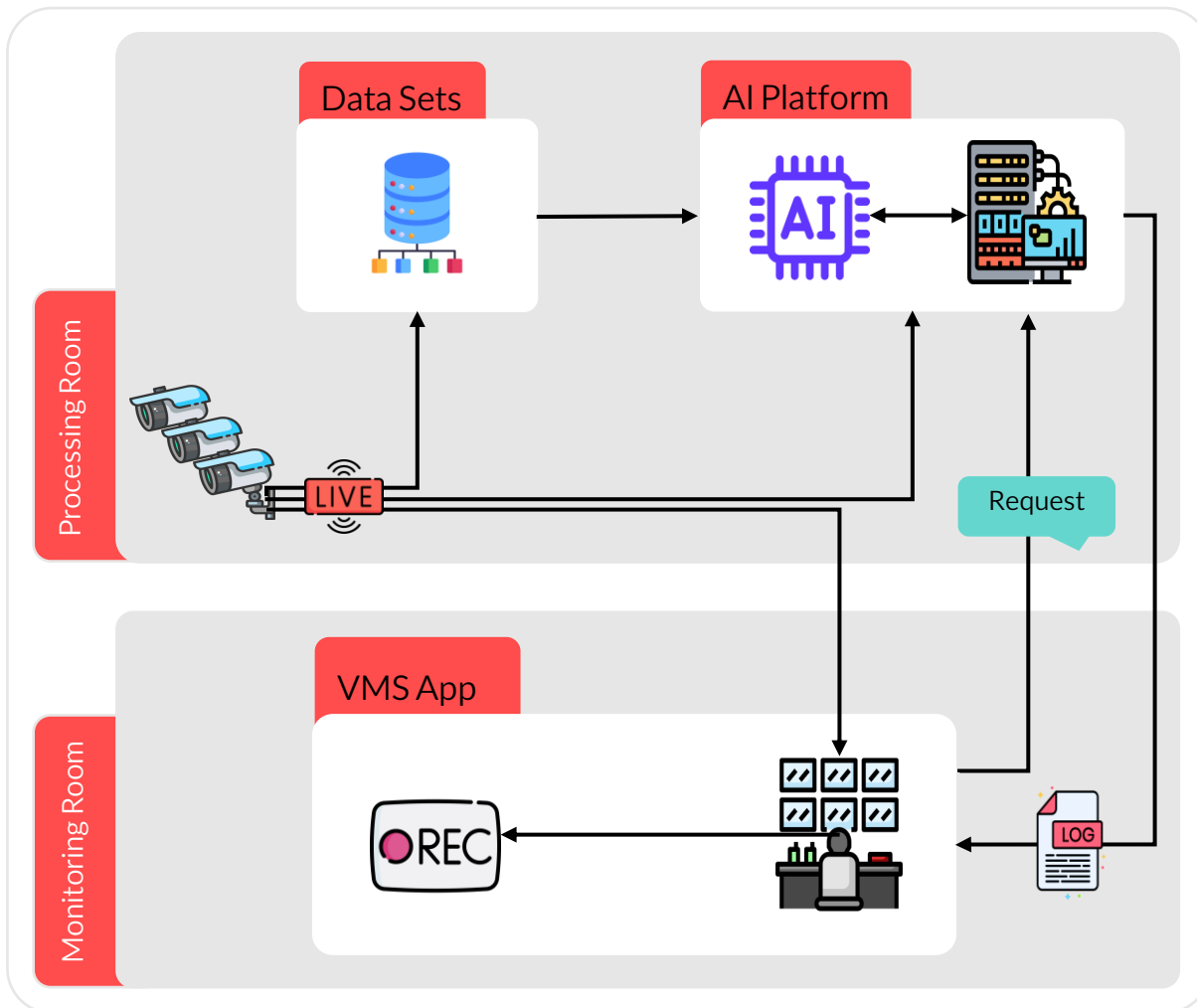
تیاسنس

Pitch Deck

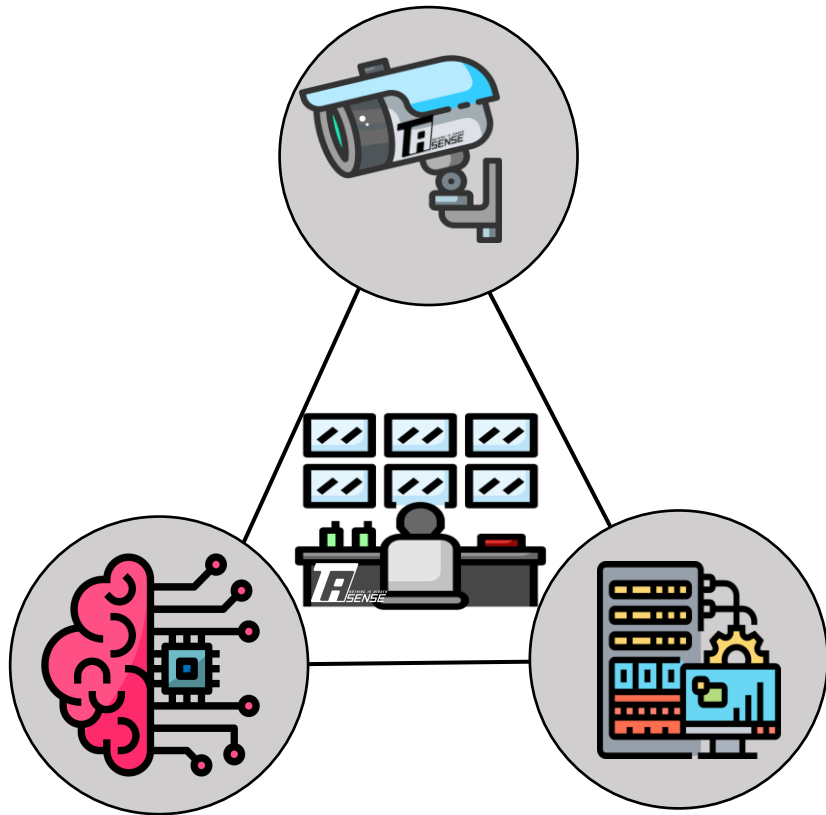








تصاویر از دوربین‌های مداربسته به صورت زنده برای ذخیره وارد دیتاست می‌شوند، سپس برای یادگیری وارد بخش AI Platform می‌شوند؛ بعد از یادگیری، تصاویر زنده مستقیماً وارد AI Platform می‌شوند تا پردازش روی آن‌ها صورت گیرد. بعد از انجام پردازش و تشخیص یک مورد (مثل تشخیص آتش)، یک لاگ به اتاق نظارت ارسال می‌شود، بعد از دریافت این لاگ، نرم افزار VMS ما شروع به ضبط وقایع می‌کند و همچنین ناظر نیز از وقوع حادثه مطلع می‌شود و اقدامات لازم را انجام می‌دهد.



TIASENSE

پخش زنده باز پخش

آیتم ها

جست و جو


نحوه نمایش

دوربین ها

گزارش ها

خروجی

تنظیمات



نمایش هشدار

جست و جو

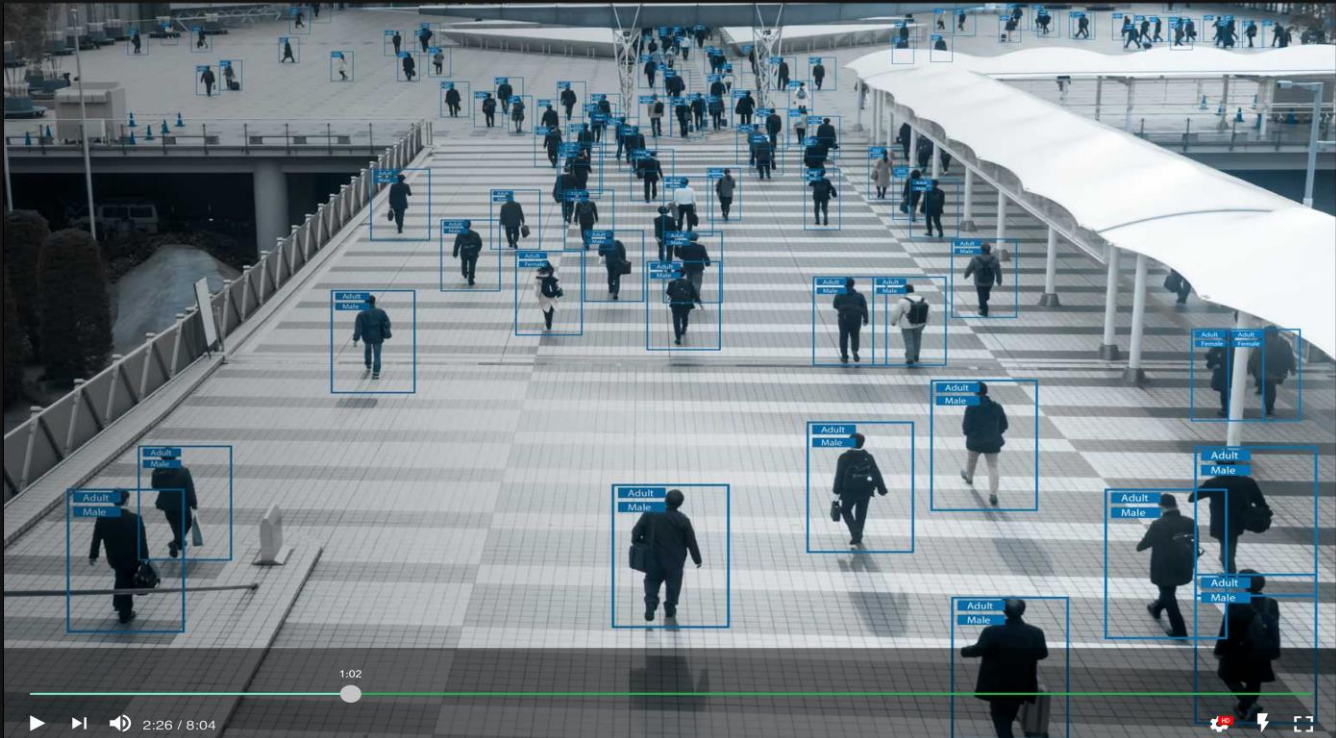
فیلتر: ...

تاریخ: ۱۴۰۰/۰۳/۱۲

شروع: ۱۳:۱۲:۰۲

پایان: ۱۳:۱۲:۰۲

حیات مرکزی



1:02

2:26 / 8:04

نمایش هشدار

TIASENSE

بخش زنده باز بخش

آیتم ها

جست و جو

نحوه نمایش

دوربین ها

گزارش ها

خروجی

تنظیمات

2x | 2:26 / 8:04

انتخاب دوربین: محوطه شمالی...

شهریور ۱۴۰۰

شنبه	یکشنبه	دوشنبه	سه شنبه	چهارشنبه	پنجشنبه	جمعه
1	2	3	4	5	6	7
8	9	10	11	12	13	14
15	16	17	18	19	20	21
22	23	24	25	26	27	28
29	30	31				

انتخاب زمان:

شروع: ۱۳:۱۲:۰۲ | پایان: ۱۳:۱۲:۰۲

ادیت

2x | 00:23 01:15

خروجی

TIASENSE

پخش زنده باز پخش

آینم ها

جست و جو

نحوه نمایش

دوربین ها

گزارش ها

خروجی

تنظیمات

افزودن دوربین جدید

نام دوربین	فیچر های متصل	گروه دوربین	ویژگی های حذف
محدوده	سرور ۲	-----	<input type="checkbox"/> <input type="checkbox"/>
حیات مرکزی	سرور ۳	-----	<input type="checkbox"/> <input type="checkbox"/>
کرتک ۳			<input type="checkbox"/> <input type="checkbox"/>
رسم اصلی			<input type="checkbox"/> <input type="checkbox"/>
میانگام ۲			<input type="checkbox"/> <input type="checkbox"/>

افزودن دوربین جدید

نام دوربین

نام کاربری

رمز عبور

فیچر متصل | v

انتخاب محدوده

IP port

افزودن/تغییر

NOTHING IS HIDDEN
SENSE

TIASENSE

نمایش هشدار

باز پخش | پخش زنده

آیتم ها

جست و جو

تاریخ: ۱۴۰۰/۰۳/۱۲ | شروع: ۱۳:۱۲:۰۲ | پایان: ۱۳:۱۲:۰۲ | فیلتر: فیلتر... | جست و جو

حیات مرکزی

نحوه نمایش

دوربین ها

گزارش ها

خروجی

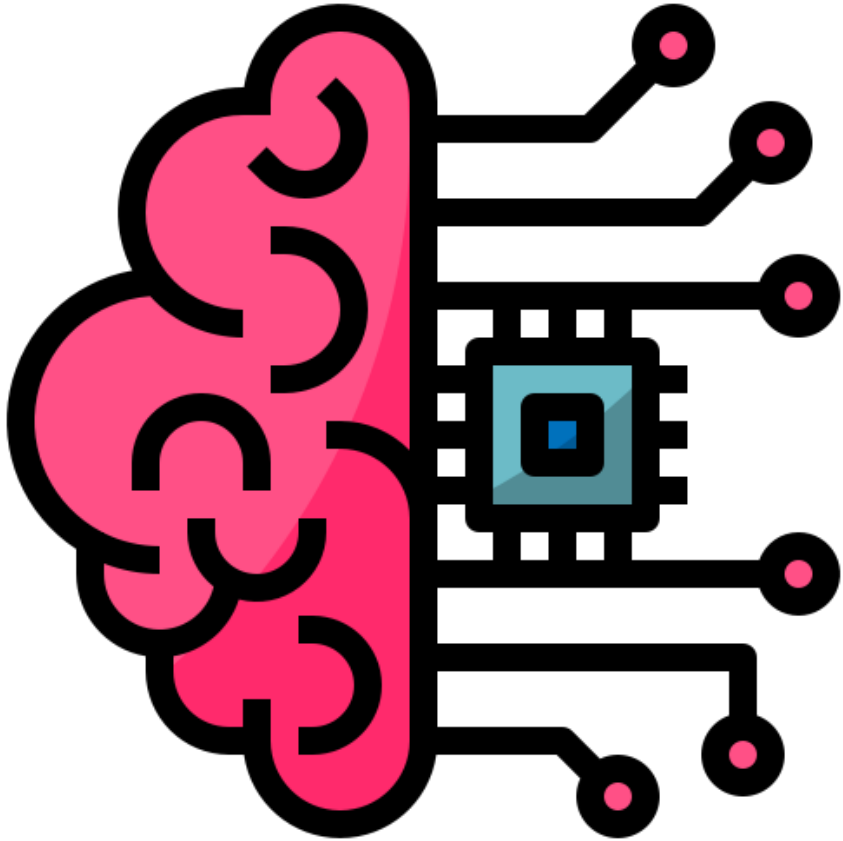
تنظیمات

TIASENSE
NOTHING IS HIDDEN

Adult Male

1:02

2:26 / 8:04



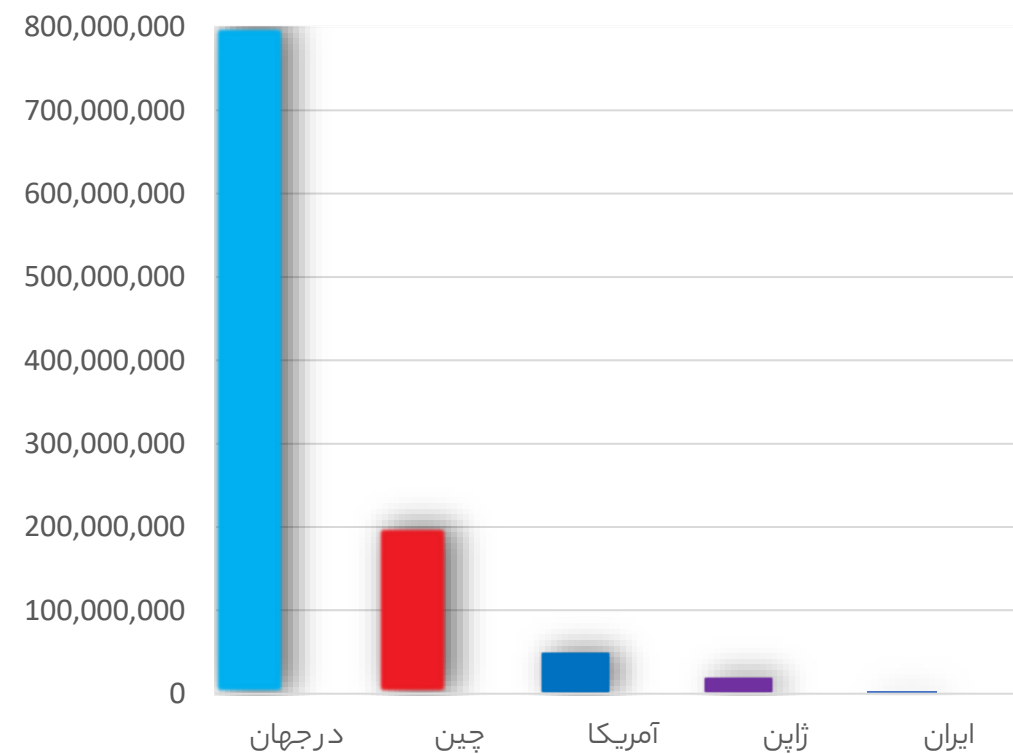
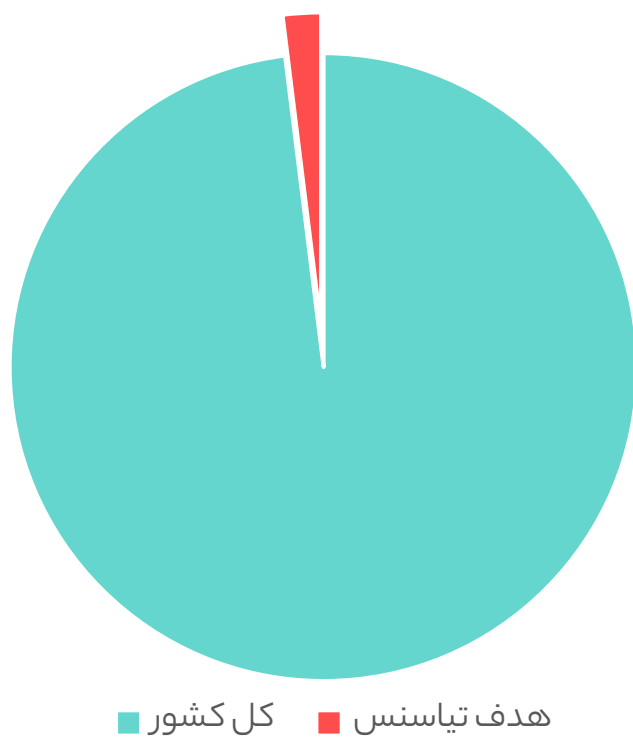
قابلیت‌های
هوشمند

بخش سوم

	تشخیص چهره		تشخیص استفاده از تجهیزات ایمنی		فنس مجازی		بهینه سازی مدیریت بحران		تشخیص نشتی لوله‌ها		تشخیص اشیا جامانده
	تشخیص تجمع و شمارش افراد		تشخیص رعایت مسائل ایمنی		تشخیص بالا رفتن از دیوار		تشخیص خروج اشیا		تشخیص آتش و مشخصات آن		تشخیص سلاح گرم
	تشخیص رنگ لباس		تشخیص سقوط از ارتفاع		تشخیص حرکت ناگهانی		تشخیص پلاک خودرو و نوع خودرو		تشخیص دود		تشخیص حمله حیوانات
	تشخیص استفاده از ماسک		تشخیص استفاده از تجهیزات استریل		تشخیص خشونت		تشخیص تخلفات رانندگی		تشخیص ساخت و ساز غیرمجاز		امنیت دوربین‌ها



تعداد دوربین در جهان



رشد سالانه ۱۷ درصدی بازار دوربین های نظارتی

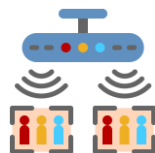
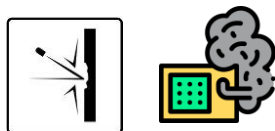
تعداد دوربین ها در ایران = ۲,۴۰۰,۰۰۰

دوربین های تحت پوشش ما در طی ۵ سال حدود ۵۰,۰۰۰ یا به عبارتی ۱,۷% از بازار کشور





راه‌حل‌های دیگر که رقیب
محسوب می‌شوند



رقبای داخلی



سازمان اطلاعات و باهنگام
شهر دال



RetinaTech



فرادید



شرکت دانش بنیان شهاب



رقبای بین‌المللی



Milestone

Genetec



SCYLLA

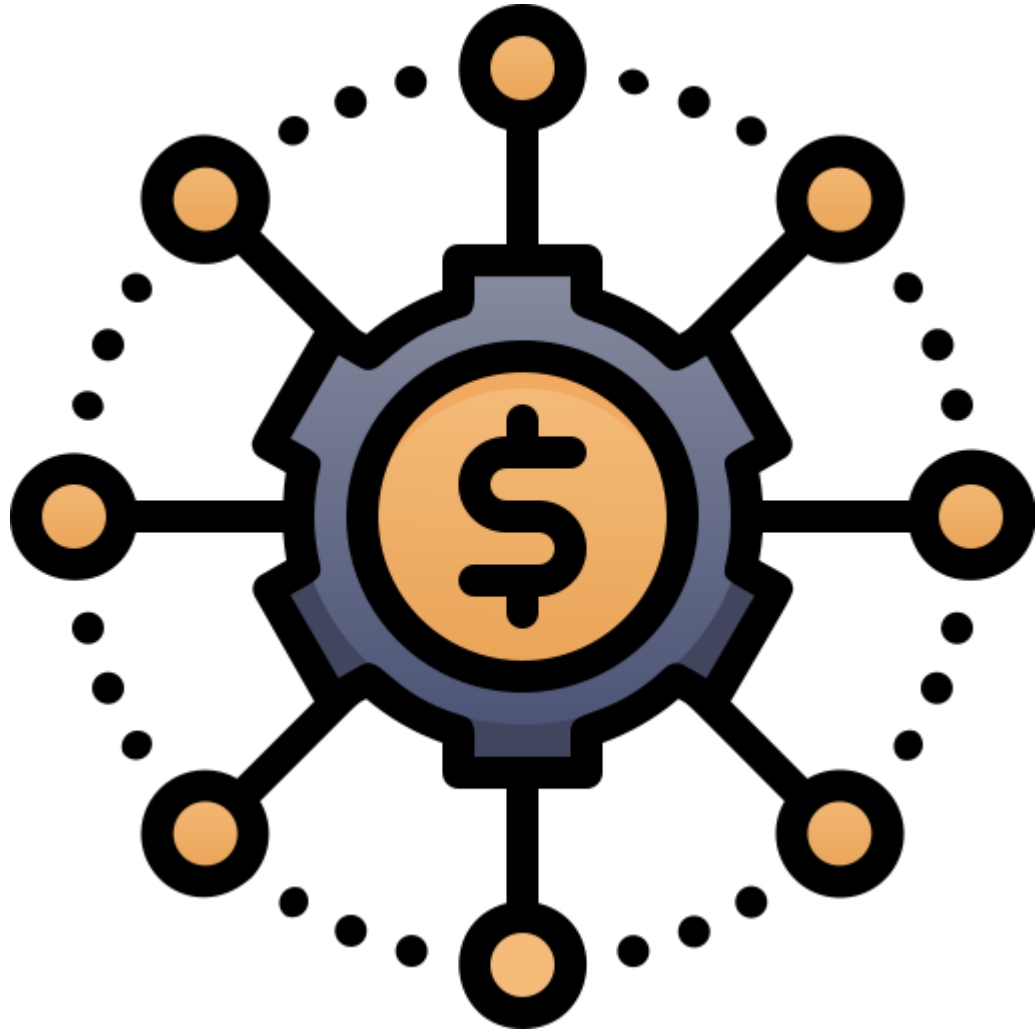
HIKVISION®

eagle
eye









مدل درآمدی

بخش یازدهم

۱

تعداد فروش VMS سبک - (نمایش لاگ و مدیریت دوربین ها)، لایسنس به ازای هر دوربین

۲,۰۰۰,۰۰۰ تومان

۲

فروش فیچرهای هوشمند در قالب نرم افزارهای دیگر نظیر مایلستون، لایسنس به ازای هر فیچر

۲,۰۰۰,۰۰۰ تومان

۳

فروش فیچرهای هوشمند، لایسنس به ازای هر فیچر

۲,۰۰۰,۰۰۰ تومان

۴

فروش فیچرهای هوشمند، لایسنس به ازای هر فیچر

۲,۰۰۰,۰۰۰ تومان

۵

فروش فیچرهای هوشمند، لایسنس به ازای هر فیچر

۲,۰۰۰,۰۰۰ تومان

۹

صادرات خدمات

مدل درآمدی پیش رو

۸

ارائه خدمات بر بستر ابری

مدل درآمدی پیش رو

۷

مدل درآمدی market place

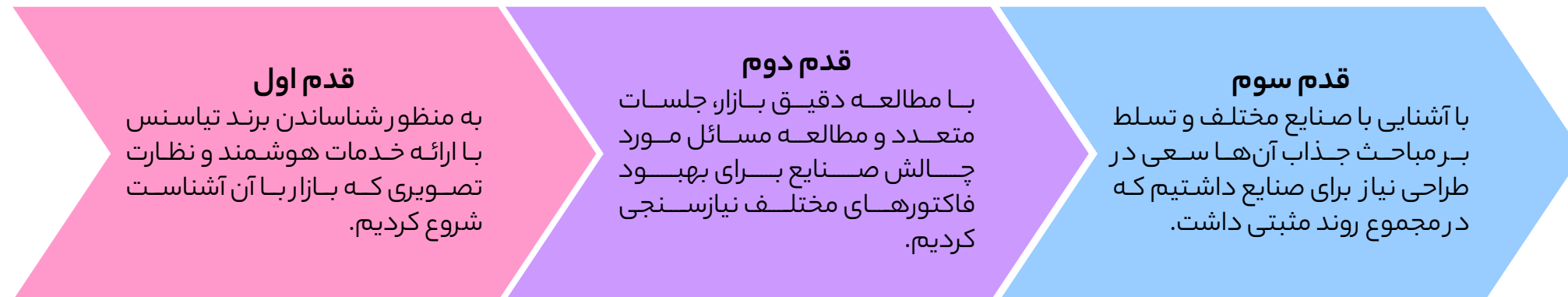
مدل درآمدی پیش رو

۶

فروش پروژه شخصی سازی شده

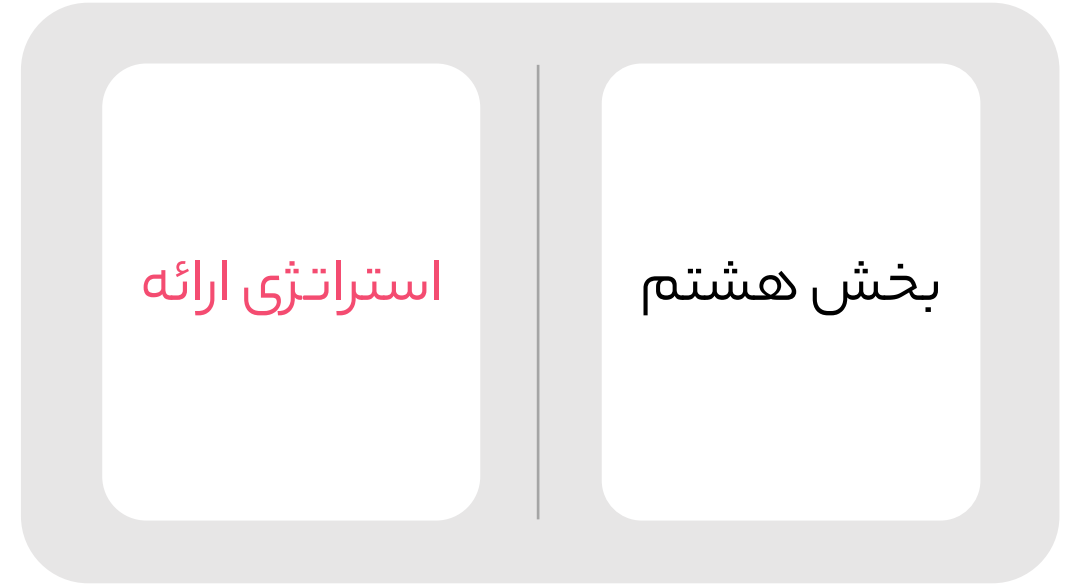
بسته به نوع پروژه و توافق در مذاکرات

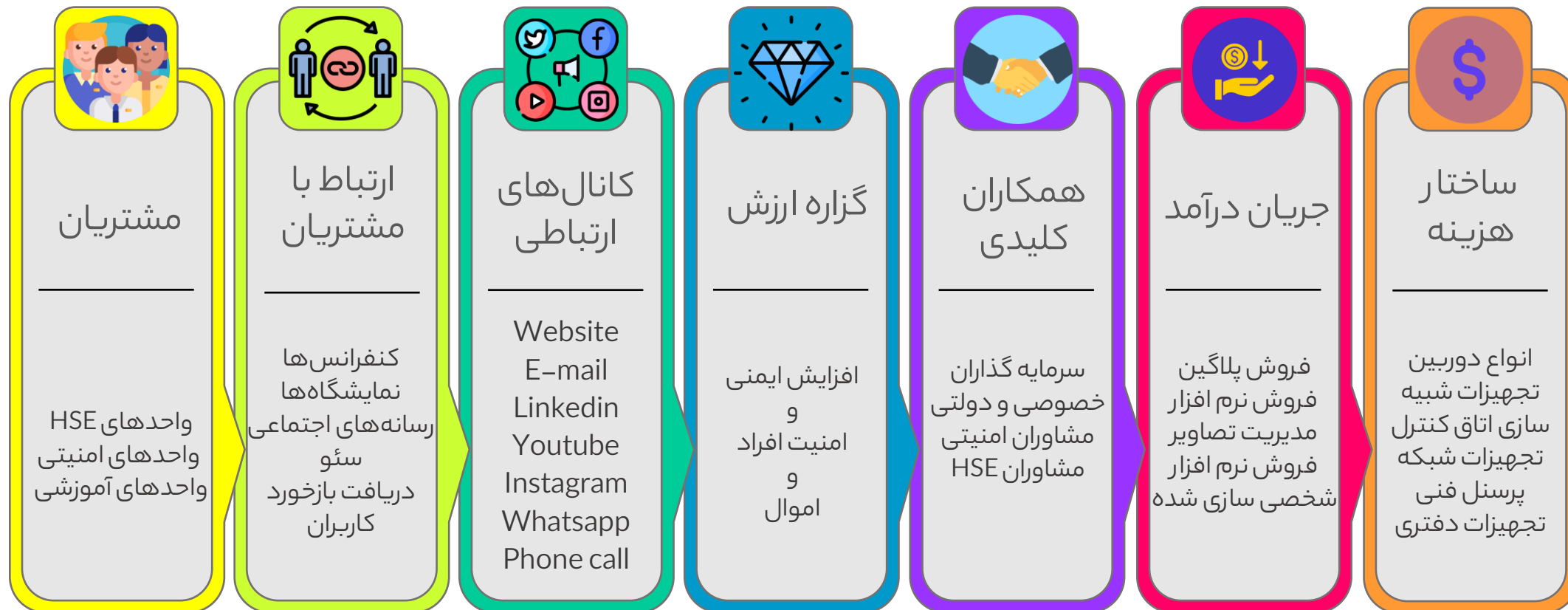




با ساخت، بهینه سازی و استفاده از روش‌های روز و همچنین جمع آوری دیتاست‌های مختلف و حجیم که نیازمند صرف زمان و هزینه فراوانی بود، سعی در ساخت نرم افزار با کیفیت و دقت بالا داشتیم که این روند همچنان مثبت است، این موضوع (کیفیت و دقت بالا) منجر به رضایت مشتریان و توصیه برند تیا سنس به سایر صنایع نیز می‌شود.

با شناخت دقیق رقبا و دانستن نقاط ضعف آن‌ها سعی در رفع این چالش‌ها در محصول خود داشتیم، این موضوع علاوه بر بررسی ملموس نرم افزارهای رقبا، با بررسی بازخورد کاربران محقق می‌شود که این موضوع هم روندی مثبت داشته است و از نقاط ضعف رقبا فرصتی برای مانور دادن روی این چالش‌ها و تبدیل کردن آن به نقاط قوت خودمان استفاده کرده و می‌کنیم.

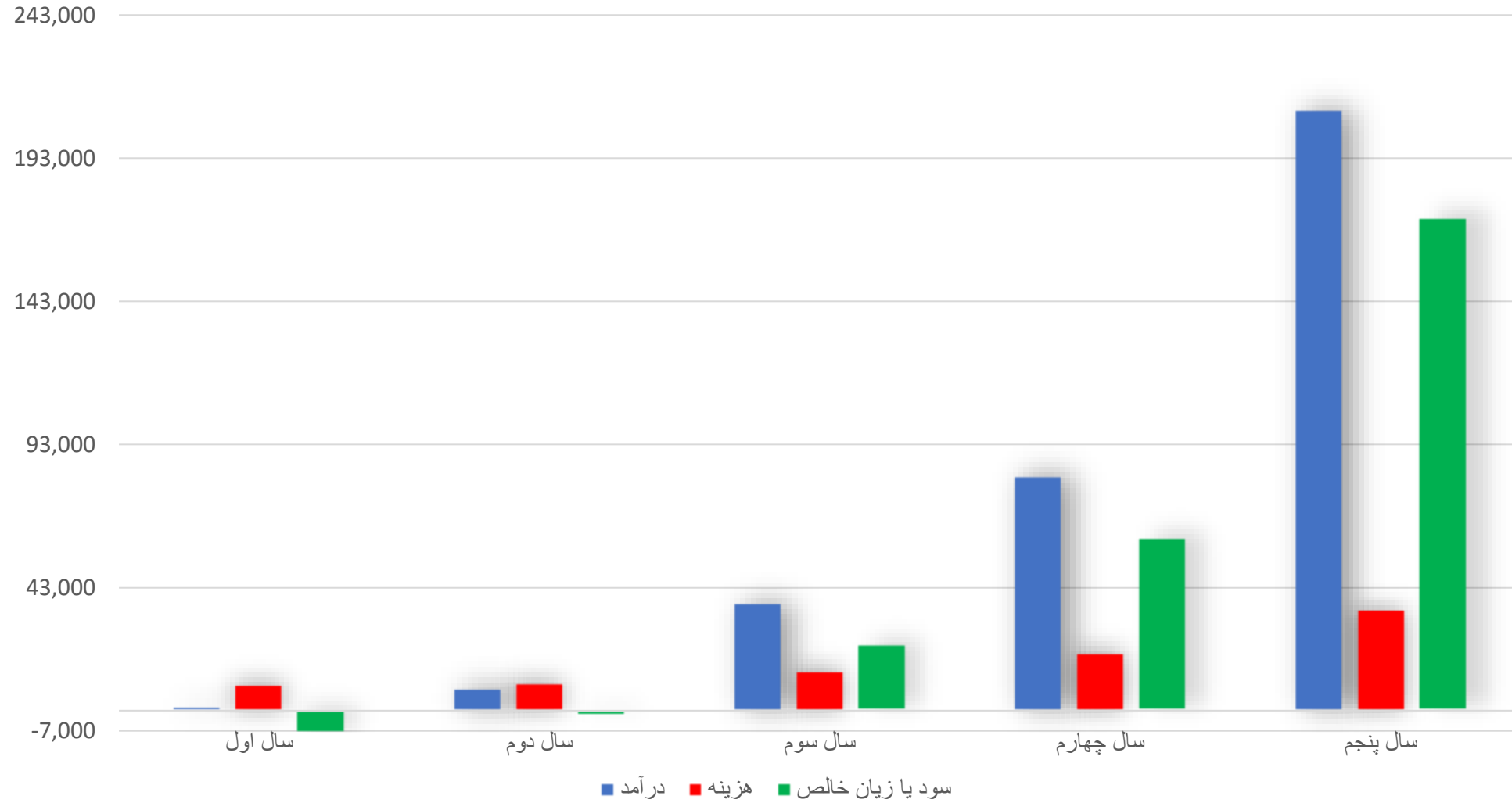












هزینه‌های سال اول		-۷,۷۴۰	مجموع سود و ضرر در سال اول
۲,۸۵۹	هزینه دفتر و تجهیزات	-۱,۷۴۶	مجموع سود و ضرر در سال دوم
۳۱۲	تحقیق و توسعه	۲۳,۱۳۶	مجموع سود و ضرر در سال سوم
۳,۲۵۰	منابع انسانی	۶۰,۳۴۶	مجموع سود و ضرر در سال چهارم
۲۴۶	هزینه های جاری	۱۷۲,۰۲۱	مجموع سود و ضرر در سال پنجم
۶,۶۶۷	مجموع هزینه کرد در سال اول	۱۰,۰۰۰	مجموع سرمایه گذاری درخواستی
		۶۷,۷۳۲	میانگین کل درآمد
		۳۰ ماه	زمان لازم برای بازگشت سرمایه