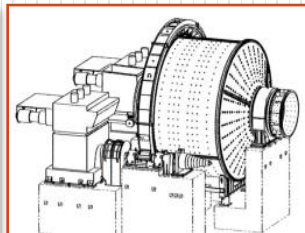
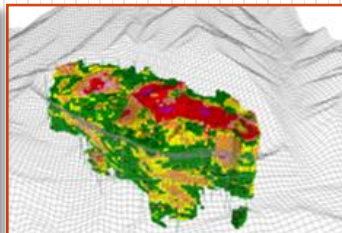


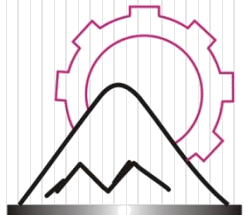
شرکت صنعتی معدنی کیان معدن پارس
"سهامی خاص"

شرکت صنعتی معدنی کیان معدن پارس

KIAN MADAN PARS

Mining and Industrial Company

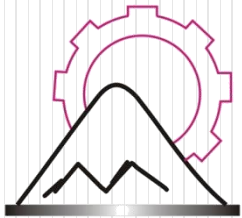




مهم ترین زمینه های فعالیت شرکت

- ساخت، نصب و راه اندازی کارخانه های صنعتی و معدنی (پروژه های EPCF, BOT, EPC)
- مشاوره در زمینه کانه آری و انجام آزمایش در مقیاس های آزمایشگاهی و نیمه صنعتی
- مکانیابی کارخانه های کانه آری و سد باطله معادن
- مطالعات زمین شناسی و اکتشافی محدوده های معدنی
- اکتشافات ژئوشیمیایی و ژئوفیزیکی
- طراحی شبکه بهیه حفاری و حفر گمانه های اکتشافی
- مدلسازی و تخمین ذخیره اندیس های معدنی
- انجام حفاری های ژئوتکنیکی معدنی و صنعتی
- مشاوره در زمینه استخراج و طراحی معادن روباز و زیرزمینی
- انجام آزمایش های دستگاهی تعیین ترکیب شیمی و کانی شناسی سنگ ها

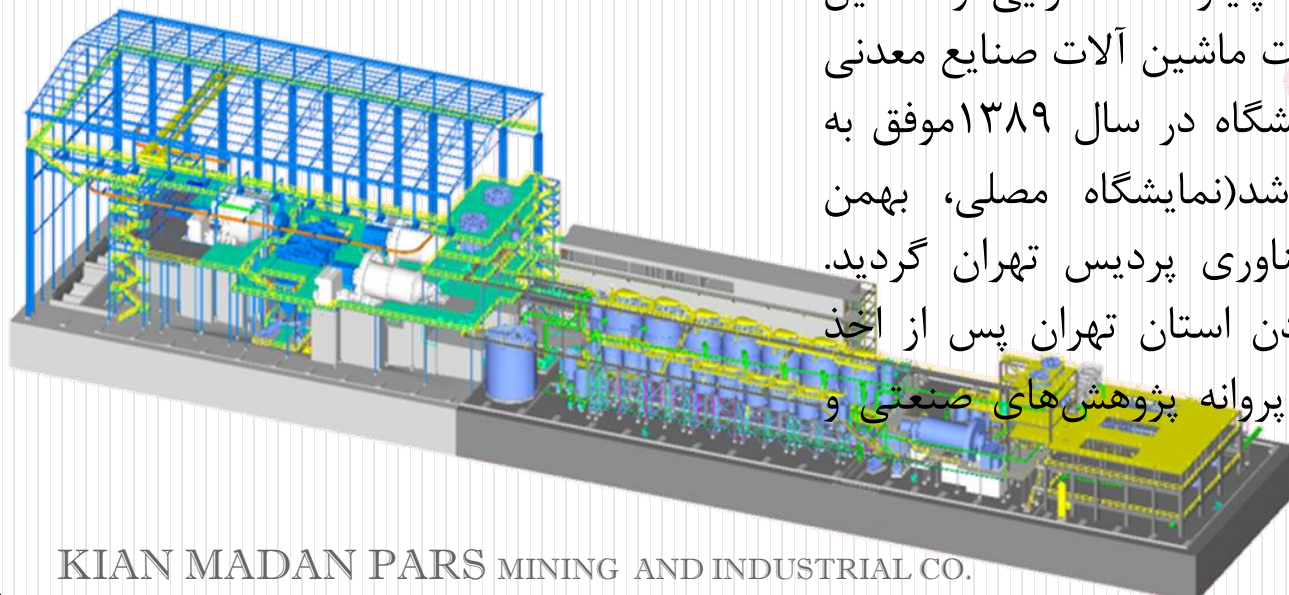




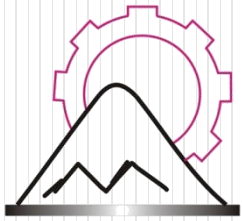
درباره ما:

شرکت صنعتی معدنی کیان معدن پارس از بدو تاسیس در سال ۱۳۸۴، همواره با اتکا به دانش مهندسی روز دنیا، استفاده از تجربیات اساتید تراز اول دانشگاهی و ارتباط مستمر با همکاران و شرکت های داخلی و خارجی تلاش نموده است دانش مهندسی در زمینه اکتشاف، استخراج و فرآوری مواد معدنی را به صورت بومی در صنعت کشور عرضه نماید.

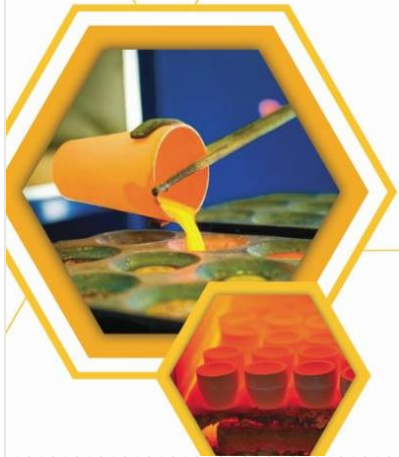
این شرکت با تکمیل آزمایشگاه های شیمی، مطالعات میکروسکوپی، کانه آرای و احداث پایلوت کانه آرای و تکمیل چرخه تولید دانش، طراحی و ساخت ماشین آلات صنایع معدنی در مقیاس صنعت، پایلوت و آزمایشگاه در سال ۱۳۸۹ موفق به بومی سازی دانش بنیان انتخاب شد (نمایشگاه مصلی، بهمن ۱۳۸۹) و عضو مجموعه پارک فناوری پردیس تهران گردید. همچنین از سازمان صنایع و معادن استان تهران پس از اخذ جواز واحد پژوهش موفق به اخذ پروانه پژوهش های صنعتی و معدنی و غیره گردید.



۱- آزمایشگاه شیمی، کانه آرایی و میکروسکوپی



روش فایراسی
(Fire Assay)



- **فایراسی Fireassay**
روش فایراسی تا 1ppb از عنصر طلا، نقره و پلاتین در نمونه‌های خاک و سنگ‌های معدنی قابل اندازه‌گیری است.

- **دستگاه اسپکترومتر نشر پلاسمای جفت شده القایی (ICP-OES)**

دستگاه ICP این مرکز دارای توانایی اندازه‌گیری بیش از ۸۰ عنصر فلزی و شبه فلزی در ترکیبات مختلف با حساسیت و دقت بالا در محدوده وسیعی از غلظت و با حد تشخیص ppt , ppb میباشد. این دستگاه قابلیت اندازه‌گیری ۱۵ تا ۵۰ عنصر را در غلظت‌های پایین تر از ppm به صورت همزمان دارا است.



- **دستگاه اسپکترومتر جذب اتمی (AAS)**

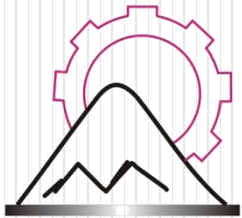
این دستگاه برای اندازه‌گیری ۷۳ عنصر فلزی و شبه فلزی مورد استفاده قرار می‌گیرد. دستگاه از مدل دو پرتویی بوده و قابلیت اندازه‌گیری جذب و نشر اتمی به سه روش شعله ای، کوره گرافیت و روش هایدراید را دارا است. حساسیت روش شعله ای در حد ppm. روش کوره گرافیت در حد ppb و روش هایدراید نیز در حد ppb برای عناصری که هیدرید فرار دارند مانند آرسنیک، جیوه، بیسموت، کادمیوم و آنتیموان می باشد.



- **دستگاه اسپکترومتر اشعه مرئی و ماورای بنفش (UV-Vis)**

این دستگاه قابلیت اسکن و طیف‌گیری از ترکیبات در محدوده طول موج ۱۹۰ نانومتر تا ۱۱۰۰ نانومتر را دارا میباشد. این دستگاه از نوع تک پرتویی بوده و علاوه بر عناصر فلزی و شبه فلزی قابلیت اندازه‌گیری آنیونها، آمونیوم، فسفات، نیترات، نیتريت، ترکیبات آلی، آمینو اسیدها و ترکیبات بیوسیمیایی را در حد ppm و ppb دارا است. این روش علاوه بر حساسیت و دقت بالا به عدد اکسیداسیون نیز حساس است.



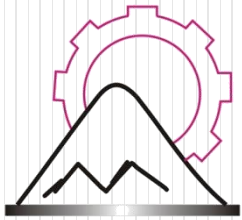


پایلوت با چهل سلول فلوتاسیون

این واحد با دارا بودن واحدهای مختلف سنگ شکنی، آسیا، جدایش ابعادی، جدایش مغناطیسی، جدایش ثقلی، مدار فلوتاسیون قابلیت استفاده در انجام مطالعات پایه و تفصیلی مورد نیاز برای طراحی کارخانه‌های کانه‌آرایی را دارد.

- فلوتاسیون کلیه مواد معدنی تا ۹ مرحله کلینر
- امکان فلوتاسیون از ۱۵۰ تا هزار کیلوگرم بر ساعت
- امکان فلوتاسیون در شرایط pH ۲ تا ۱۲
- انجام آزمایش های مغناطیسی به صورت تر و خشک در ابعاد مختلف
- انجام آزمایش های مغناطیسی در شدت جریان های مختلف





گواهینامه صلاحیت خدمات مشاوره

شماره: ۳۱۴۹۶
تاریخ: ۱۴۰۰/۰۱/۲۸

جمهوری اسلامی ایران
سازمان برنامه و بودجه کشور

گواهینامه صلاحیت خدمات مشاوره

جناب آقای فرح الله کیانی بروجنی
مدیرعامل محترم شرکت صنعتی معدنی کیان معدن پارس
شماره ثبت: ۲۴۳۵۵۸

با استناد به مصوبه شماره ۲۰۶۳۷/ت۲۸۴۳۷-هـ مورخ ۱۳۸۳/۴/۲۳ هیأت محترم وزیران و با توجه به احراز شرایط لازم و تایید صلاحیت آن شرکت در سامانه جامع تشخیص صلاحیت عوامل نظام فنی اجرایی، به این وسیله صلاحیت آن شرکت برای انجام خدمات مشاوره از تاریخ صدور این گواهی نامه تا پایان دوره ارزشیابی و حداکثر تا تاریخ ۱۴۰۴/۰۱/۱۷ اعلام می گردد.

شناسه ملی شرکت: ۱۰۱۰۲۸۴۲۴۷۹
مقتضی است برای مشاهده جزئیات گواهینامه صادره به پایگاه <https://sajar.mporg.ir> مراجعه فرمایید.

رعایت قانون برگزاری مناقصات، موضوع ابلاغیه شماره ۱۳۰۸۹۰ مورخ ۱۳۸۳/۱۱/۱۷ رئیس مجلس شورای اسلامی، این نامه های اجرایی مربوطه و ظرفیت کاری مجاز در زمان ارجاع کار توسط آن شرکت ضروری است.

سیدجواد قانع فز
رئیس امور نظام فنی اجرایی، مشاورین و پیمانکاران

• هرگونه تغییر در ارکان و سهام شرکت و اطلاعات امتیازوران (مدیرعامل، جیات مدیره و کارکنان امتیازور) باید حداکثر ظرف مدت سه ماه در سامانه ساجات (<https://sajar.mporg.ir>) ثبت و ارسال شود.
• هر قرارداد جدید حداکثر ظرف مدت سه ماه پس از انعقاد قرارداد و صورت وضعیت های جدید پس از تأیید کارفرما باید در سامانه ساجات ثبت شود، تا امتیاز آنها هنگام تشخیص صلاحیت دوره بعد و آزادسازی ظرفیت منظور شود.
• در صورت مغایرت مطالب این گواهینامه با اطلاعات موجود در پایگاه <https://sajar.mporg.ir>، اطلاعات پایگاه اصالت دارد. به مندرجات پشت صفحه گواهینامه توجه فرمایید.

ش. ۲۸۷۲۳۲۱

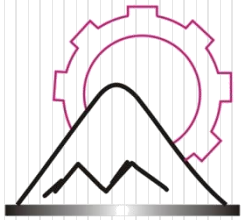
شرکت صنعتی معدنی کیان معدن پارس دارای رتبه های زیر
از سازمان مدیریت و برنامه ریزی کشور می باشد.

➤ پایه دو تخصص کانه آرایی

➤ پایه دو تخصص آماده سازی و بهره برداری معادن

➤ پایه دو تخصص پی جویی و اکتشاف معادن

همچنین در حال ارزیابی و ارتقاء پایه برای رتبه یک می باشد.



استقرار سیستم های استاندارد ایزو

مدیریت ایمنی و بهداشت شغلی ISO45001:2018



THE INTERNATIONAL CERTIFICATE BOARD
QUALITY SYSTEMS CERTIFICATION BOARD
ORGANIZATION OF TRADES RELATED TO MINING

CERTIFICATE

Certificate n. Q-040/20

This certifies that the Safety management system of

Kian Madan Pars Co.
No. 33, Piroozan St., Piroozan Sq., North Sheykh Bahaei st., Vanak Sq., Tehran, Iran

Conforms to the standard
ISO 45001:2018
for the following products or services:
Engineering, Design, Procurement, Management & Supervision Services, Construction, Erection, specially on Mineral Plants and all Utilities Related to Mining

This certificate has been issued based on documented audits conducted with the criteria of sampling and therefore it is not excluded the possibility of non-conforming situations for which ICB Quality is not responsible.
Further clarifications regarding the scope and the applicability of the requirements for the standard(s) may be obtained by consulting the certified organization.

IAF 34, 02
The validity of this certificate is subject to periodical audits (every 6, 9 or 12 months) and the complete re-assessment of the system every three years. The annual validity is proved by a specific letter from ICB Quality.

First Certification 2020-10-17	Issue date 2020-10-17	Expiry date 2021-10-16 E-mail: icb@icbquality.ir Web: www.icbquality.ir
-----------------------------------	--------------------------	--

Managing Director



ICB Quality Srl
General Office: Via M. Maachi 8 - 20124 Milano MI
Operating Office: via Palazzo Reale
Via San Francesco 18 - 00187 Roma IT

مدیریت کیفیت ISO9001:2015



THE INTERNATIONAL CERTIFICATE BOARD
QUALITY SYSTEMS CERTIFICATION BOARD
ORGANIZATION OF TRADES RELATED TO MINING

CERTIFICATE

Certificate n. Q-038/20

This certifies that the Quality management system of

Kian Madan Pars Co.
No. 33, Piroozan St., Piroozan Sq., North Sheykh Bahaei st., Vanak Sq., Tehran, Iran

Conforms to the standard
ISO 9001:2015
for the following products or services:
Engineering, Design, Procurement, Management & Supervision Services, Construction, Erection, specially on Mineral Plants and all Utilities Related to Mining

This certificate has been issued based on documented audits conducted with the criteria of sampling and therefore it is not excluded the possibility of non-conforming situations for which ICB Quality is not responsible.
Further clarifications regarding the scope and the applicability of the requirements for the standard(s) may be obtained by consulting the certified organization.

IAF 34, 02
The validity of this certificate is subject to periodical audits (every 6, 9 or 12 months) and the complete re-assessment of the system every three years. The annual validity is proved by a specific letter from ICB Quality.

First Certification 2020-10-17	Issue date 2020-10-17	Expiry date 2021-10-16 E-mail: icb@icbquality.ir Web: www.icbquality.ir
-----------------------------------	--------------------------	--

Managing Director



ICB Quality Srl
General Office: Via M. Maachi 8 - 20124 Milano MI
Operating Office: via Palazzo Reale
Via San Francesco 18 - 00187 Roma IT

مدیریت محیط زیست ISO14001:2015



THE INTERNATIONAL CERTIFICATE BOARD
QUALITY SYSTEMS CERTIFICATION BOARD
ORGANIZATION OF TRADES RELATED TO MINING

CERTIFICATE

Certificate n. Q-039/20

This certifies that the Environment management system of

Kian Madan Pars Co.
No. 33, Piroozan St., Piroozan Sq., North Sheykh Bahaei st., Vanak Sq., Tehran, Iran

Conforms to the standard
ISO 14001:2015
for the following products or services:
Engineering, Design, Procurement, Management & Supervision Services, Construction, Erection, specially on Mineral Plants and all Utilities Related to Mining

This certificate has been issued based on documented audits conducted with the criteria of sampling and therefore it is not excluded the possibility of non-conforming situations for which ICB Quality is not responsible.
Further clarifications regarding the scope and the applicability of the requirements for the standard(s) may be obtained by consulting the certified organization.

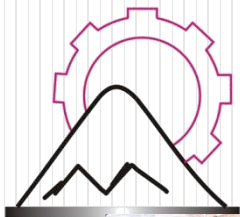
IAF 34, 02
The validity of this certificate is subject to periodical audits (every 6, 9 or 12 months) and the complete re-assessment of the system every three years. The annual validity is proved by a specific letter from ICB Quality.

First Certification 2020-10-17	Issue date 2020-10-17	Expiry date 2021-10-16 E-mail: icb@icbquality.ir Web: www.icbquality.ir
-----------------------------------	--------------------------	--

Managing Director



ICB Quality Srl
General Office: Via M. Maachi 8 - 20124 Milano MI
Operating Office: via Palazzo Reale
Via San Francesco 18 - 00187 Roma IT



سیستم استاندارد مدیریت پروژه ISO21500:2012

مدیریت ایمنی HSE-MS

24230



THE INTERNATIONAL CERTIFICATE BOARD
QUALITY SYSTEMS CERTIFYING BOARD
ORGANISMO DI CERTIFICAZIONE DEI SISTEMI DI QUALITÀ

CERTIFICATE

Certificate n. Q-031/20



This certifies that the project management system of
Kian Madan Pars Co.
No. 33, Perspolis St., North Sheikh Bahaei st., Vanak Sq., Tehran, Iran
Conforms to the standard
ISO 21500:2012
for the following products or services:
**Engineering, Design & Management Services on Mineral Plants
and all Utilities Related to Mining**

This certificate has been issued based on documented audits conducted with the criteria of sampling and therefore it is not excluded the possibility of non-conforming situations for which ICB Quality is not responsible.
Further clarifications regarding the scope and the applicability of the requirements for the standard(s) may be obtained by consulting the certified organization.

IAF 34

The validity of this certificate is subject to periodical audits (every 6, 9 or 12 months) and the complete re-assessment of the system every three years. The annual validity is proved by a specific letter from ICB Quality.

First Certification 2020-6-10	Issue date 2020-6-10	Expiry date 2021-6-10
---	--------------------------------	---------------------------------

E-mail: icb@icbquality.it
Web: www.icbquality.it

Managing Director




ICB Qualità Srl
Central Office: Via M. Macchi 8 - 20124 Milano MI
Operating Office c/o Palazzo Baccarini
Via San Paterniano 18 - 63012 Fano PU



THE INTERNATIONAL CERTIFICATE BOARD
QUALITY SYSTEMS CERTIFYING BOARD
ORGANISMO DI CERTIFICAZIONE DEI SISTEMI DI QUALITÀ

CERTIFICATE

Certificate n. Q-041/20



This certifies that the Health Safety
and Environment management system of
Kian Madan Pars Co.
No. 33, Piroozan St., Piroozan Sq., North Sheykh Bahaei st., Vanak Sq., Tehran, Iran
Conforms to the standard
HSE-MS
for the following products or services:
**Engineering, Design, Procurement, Management & Supervision Services, Construction,
Erection, specially on Mineral Plants and all Utilities Related to Mining**

This certificate has been issued based on documented audits conducted with the criteria of sampling and therefore it is not excluded the possibility of non-conforming situations for which ICB Quality is not responsible.
Further clarifications regarding the scope and the applicability of the requirements for the standard(s) may be obtained by consulting the certified organization.

IAF 34, 02

The validity of this certificate is subject to periodical audits (every 6, 9 or 12 months) and the complete re-assessment of the system every three years. The annual validity is proved by a specific letter from ICB Quality.

First Certification 2020-10-17	Issue date 2020-10-17	Expiry date 2021-10-16
--	---------------------------------	----------------------------------

E-mail: icb@icbquality.it
Web: www.icbquality.it

Managing Director




ICB Qualità Srl
Central Office: Via M. Macchi 8 - 20124 Milano MI
Operating Office c/o Palazzo Baccarini
Via San Paterniano 18 - 63012 Fano PU



بسمه تعالی

کارگروه ارزیابی شرکت‌ها و موسسات دانش‌بنیان

تاییدیه شرکت‌های دانش‌بنیان

نام شرکت	صنعتی معدنی کیان پارس	شناسه ملی	۱۰۱۰۲۸۴۲۴۷۹
استان	تهران	تاریخ تایید	۱۳۹۹/۰۴/۰۷
حوزه فناوری	۰۴- ماشین‌آلات و تجهیزات پیشرفته	نوع تایید	تولیدی نوع ۲

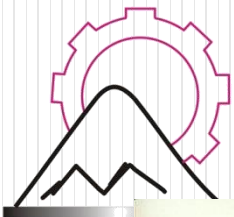
- به موجب این تاییدیه، شرکت/موسسه فوق‌الذکر بر اساس ارزیابی انجام شده طبق «آیین‌نامه اجرایی قانون حمایت از شرکت‌ها و موسسات دانش‌بنیان» و «قانون حمایت از شرکت‌ها و موسسات دانش‌بنیان و تجاری‌سازی نوآوری‌ها و اختراعات»، بصورت شرکت/موسسه دانش‌بنیان تایید شده است.
- این تاییدیه لزوماً به معنای تایید همه کالاها و خدمات شرکت به عنوان کالا و خدمات دانش‌بنیان نیست. بلکه ممکن است صرفاً برخی از کالاها و خدمات شرکت، مورد تایید کارگروه ارزیابی شرکت‌ها و موسسات دانش‌بنیان قرار گرفته باشند.
- اعتبار و صحت این تاییدیه از آدرس pub.daneshbonyan.ir قابل استعلام است.
- این تاییدیه به صورت خودکار و از طریق سامانه دانش‌بنیان (pub.daneshbonyan.ir) صادر شده است.
- شرکت‌های تایید شده در کارگروه ارزیابی شرکت‌ها و موسسات دانش‌بنیان، تا زمانی که تاییدیه آن‌ها در فهرست سامانه دانش‌بنیان (pub.daneshbonyan.ir) قرار دارد، می‌توانند از مزایای قانون حمایت از شرکت‌های دانش‌بنیان استفاده کنند و در صورت ارزیابی مجدد و عدم تایید شرکت، از این فهرست حذف خواهند شد.
- استفاده از هرگونه حمایت، منوط به استعلام دستگاه اجرکننده حمایت، از دبیرخانه کارگروه ارزیابی شرکت‌های دانش‌بنیان و تایید آن از سوی این دبیرخانه می‌باشد. در غیر این صورت دستگاه اجرایی ذیربط بر طبق قانون و مقررات مربوط مسئول خواهد بود. اجرای هر کدام از حمایت‌ها، مطابق دستورالعمل‌های اجرایی مراجع ذیربط می‌باشد.
- در صورت هرگونه تخلف در استفاده از تسهیلات مربوط توسط شرکت‌های تایید شده، مطابق مجازات‌های ماده ۱۱ قانون «حمایت از شرکت‌ها و موسسات دانش‌بنیان و تجاری‌سازی نوآوری‌ها و اختراعات» با آن‌ها برخورد می‌شود.
- بنابر آیین‌نامه ارزیابی شرکت‌ها و موسسات دانش‌بنیان، شرکت‌های دانش‌بنیان تولیدی نوع ۲ (صنعتی) و نوپای نوع ۲ مشمول معافیت مالیاتی نخواهند بود.

تاریخ چاپ تاییدیه: ۱۳۹۹/۰۵/۱۳

دبیرخانه کارگروه ارزیابی شرکت‌ها و موسسات دانش‌بنیان

گواهینامه دانش بنیان

گواهینامه های پژوهش صنعتی معدنی



۱۱ - ۱۲ / ۳۸۶
۶۲۶۳۶ / الف.۰۱



پروانه پژوهش

شرکت: صنعتی معدنی کیان معدن پارس

بموجب این پروانه براساس آئین نامه مصوب با

تاسیس مرکز پژوهشهای صنعتی و معدنی

به مسئولیت: آقای فرج... کیانی بروجنی

در زمینه: فرآوری مواد معدنی

موافقت می شود.

عزت... اکبری
رئیس سازمان صنایع و معادن استان تهران

مفاد پشت این پروانه باید از طرف واحد پژوهشی رعایت گردد

۲۸ / ۱۲ / ۳۸۶
۷۸۵۵۷



جواز تاسیس

مرکز پژوهشهای صنعتی و معدنی

به موجب این جواز به شرکت صنعتی معدنی کیان معدن پارس اجازه داده می شود تا در: استان: تهران شهرستان: تهران تاسیس مرکز پژوهشهای صنعتی و معدنی با مشخصات ذیل اقدام نماید.

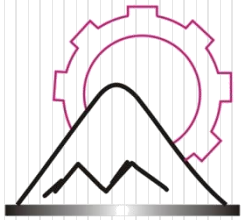
۱- مشخصات نیروی انسانی: ۲- زمینه تخصصی:

ردف	نام و نام خانوادگی	رشته و درجه تحصیلی	زمینه فعالیت پژوهشی با ذکر گرایش مورد نظر (فرآوری مواد معدنی)
۱	فرج... کیانی بروجنی	کارشناس ارشد (استخراج معدن)	رشته صنعتی: معدن
۲	چنگیز زاهدی	کارشناس ارشد (مهندسی شیمی)	
۳	سعید شاه حسینی	کارشناسی اکتشاف معدن	

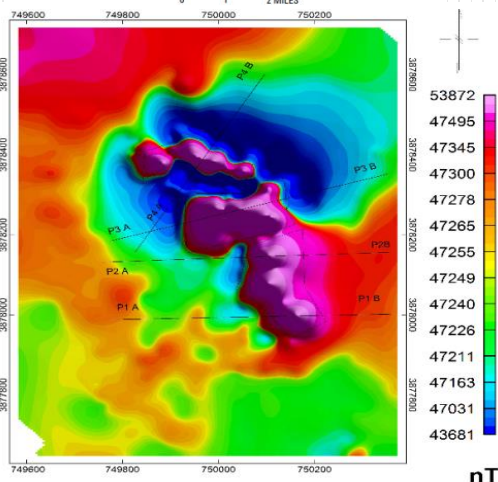
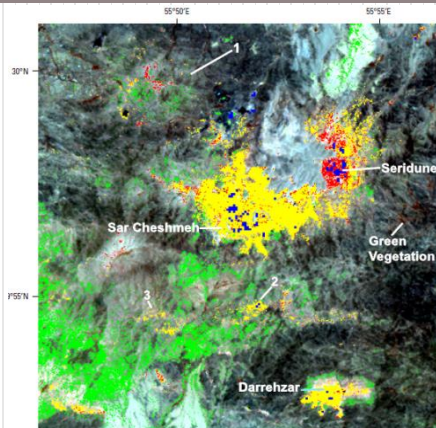
مدت اعتبار این جواز یکسال از تاریخ صدور میباشد، چنانچه در مدت تعیین شده اقدامات لازم (طبق شرایط دستورالعمل مربوطه) برای تاسیس واحد فوق الذکر بعمل نیاید، این جواز بخودی خود باطل و از درجه اعتبار ساقط میباشد، مگر آنکه یکماه قبل از پایان مهلت مقرر یا ذکر دلائل موجه درخواست تمدید جواز تاسیس بعمل آمده و بوسیله سازمان صنایع و معادن استان تأیید شده باشد.

عزت... اکبری
رئیس سازمان صنایع و معادن استان تهران

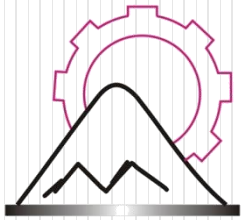
نشانی دارنده جواز تاسیس: تهران میدان ونک خ ملا صدرا تقاطع شیراز جنوبی، کوچه بهار پلاک ۱۶ واحد ۳
کدپستی: تلفن: ۸۸۶۰۵۵۹۰ - ۸۸۰۳۵۲۹
دورنگار: ۸۸۶۰۵۵۹۱



ارایه خدمات مشاوره در پروژه های زمین شناسی و اکتشاف (فلزی - غیر فلزی)

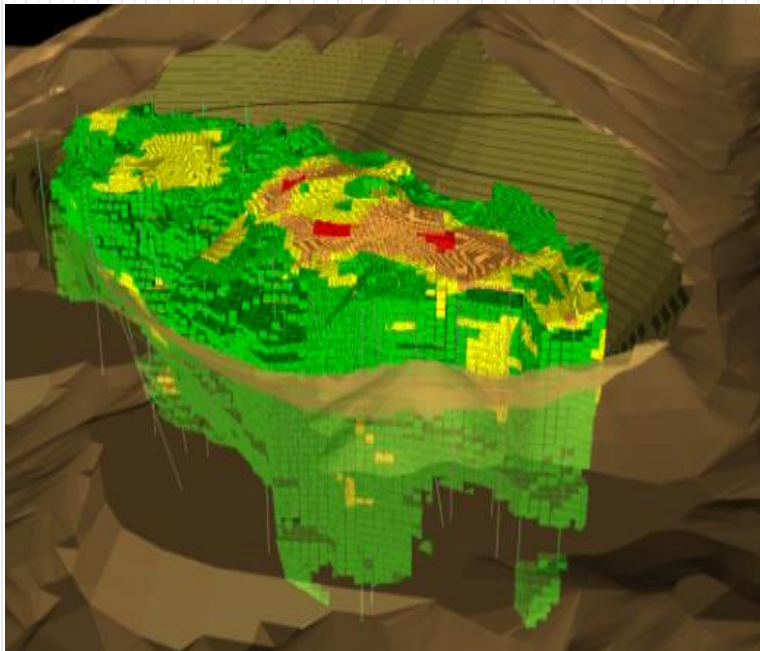


- انجام مطالعات اکتشافی از مرحله شناسایی تا اکتشاف تفصیلی
- انجام مطالعات دور سنجی و پتانسیل یابی
- تهیه نقشه ها و مقاطع زمین شناسی در مقیاس های مختلف
- انجام مطالعات میکروسکوپی
- اکتشافات ژئوشیمیایی و ژئوفیزیکی
- طراحی شبکه بهینه حفاری و حفر گمانه های اکتشافی
- مدلسازی و تخمین ذخیره اندیس های معدنی
- طراحی مدل استخراجی معادن

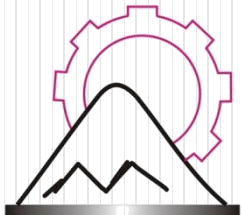


ارایه خدمات مشاوره در پروژه های زمین شناسی و اکتشاف (فلزی - غیر فلزی)

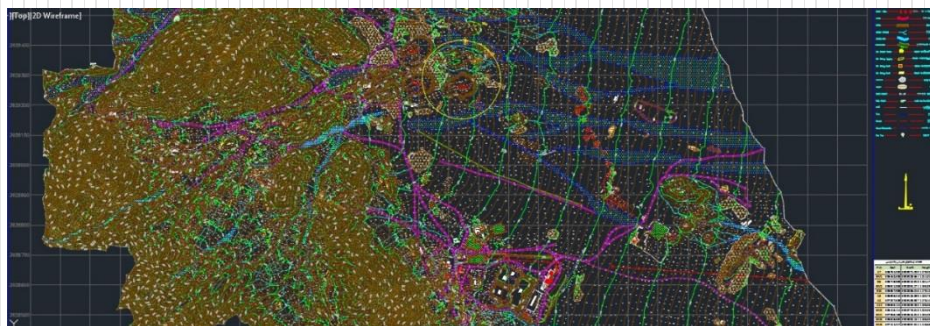
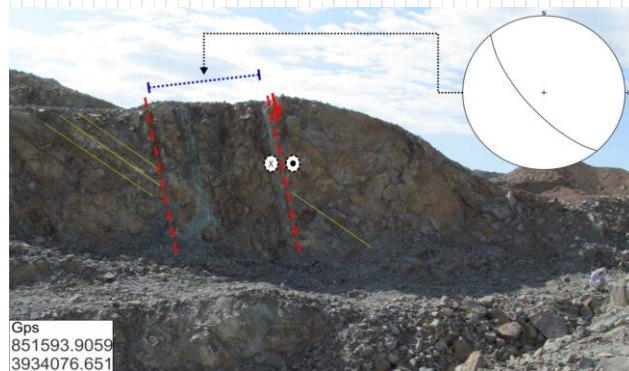
تجهیزات

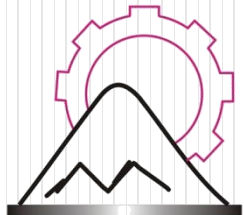


- ۸ دستگاه حفاری اکتشافی با قابلیت مغزه گیری دو و سه جداره
- و حفر گمانه زاویه با توان حفاری در اعماق بیش از ۱۰۰۰ متر
- یک دستگاه مگنتومتر
- نرم افزارهای تخصصی مورد استفاده در این بخش:
- Datamine
- NPVScheduler
- Surpac
- Minesched
- SDRmap
- AutoCad
- Splitdesktop



اهم فعالیت های زمین شناسی

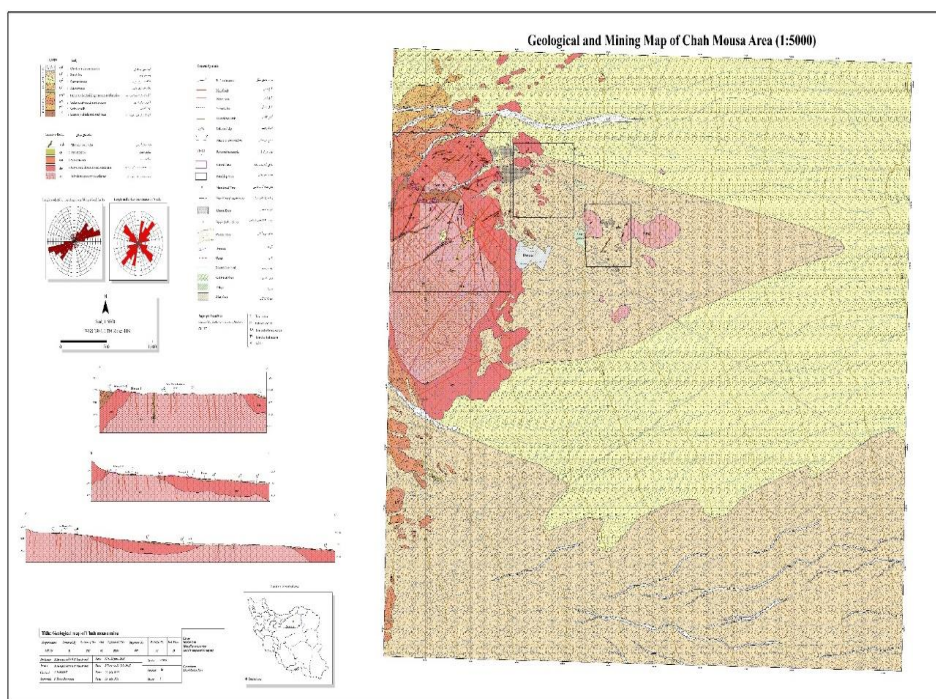


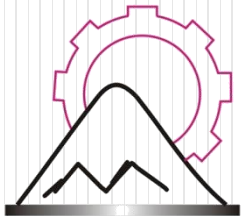


تهیه نقشه های زمین شناسی در مقیاس ۱:۲۵۰۰۰، ۱:۵۰۰۰ و ۱:۱۰۰۰

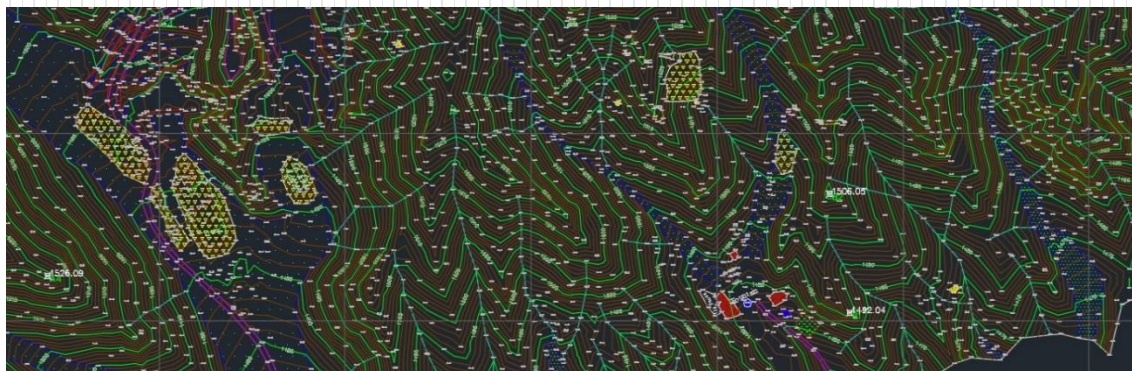
در پروژه های:

- ✓ مس چاه موسی
- ✓ مس قله سوخته
- ✓ مس کال نرگس
- ✓ پلی متال چشمه حافظ
- ✓ سرب سنگ کر
- ✓ مس معلمان
- ✓ مطالعات زمین شناسی و تهیه نقشه پهنه بندی سنگ
- ✓ شناسی و آلتراسیون معدن دره زار
- ✓ تهیه نقشه زمین شناسی و آلتراسیون بستر دامپ
- ✓ باطله شمالی معدن دره زار





تهیه نقشه های توپوگرافی در مقیاس ۱:۱۰۰۰، تهیه نقشه توپوگرافی تونل ها



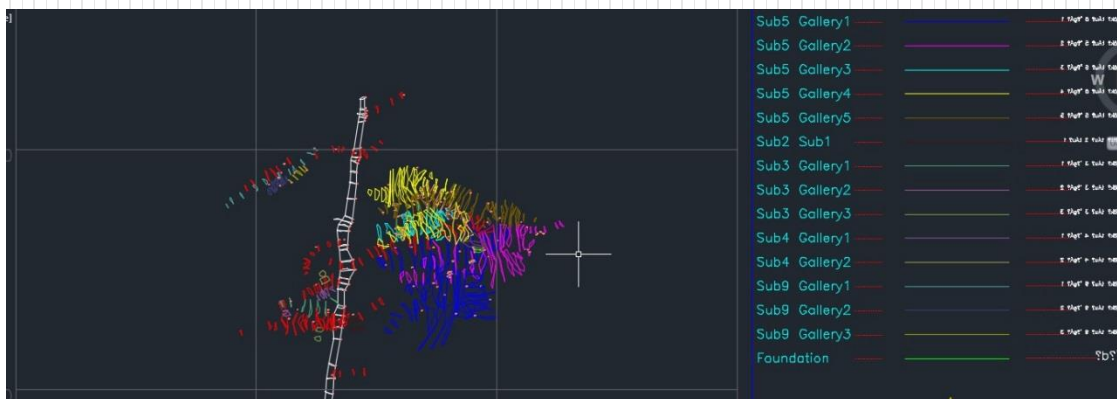
✓ مس چاه موسی

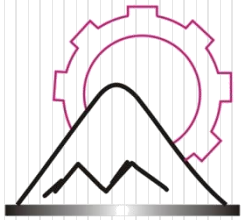
✓ مس قله سوخته

✓ مس کال نرگس

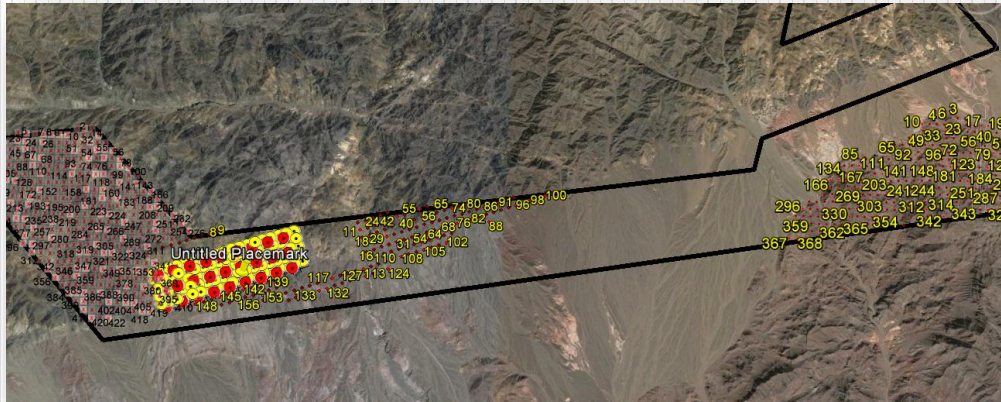
✓ پلی متال چشمه حافظا

✓ مس معلمان





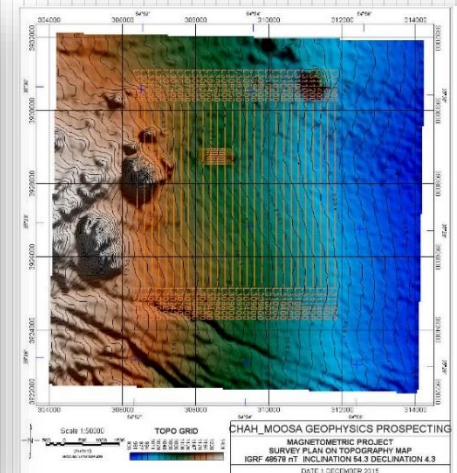
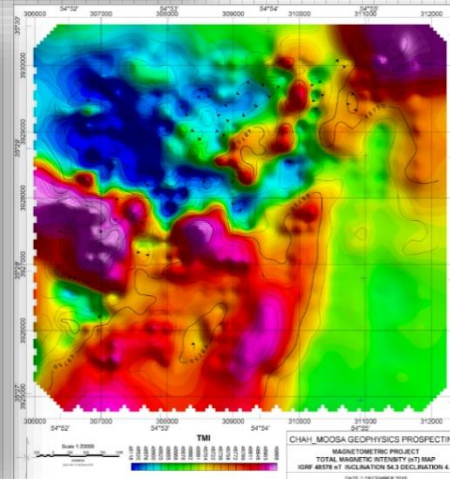
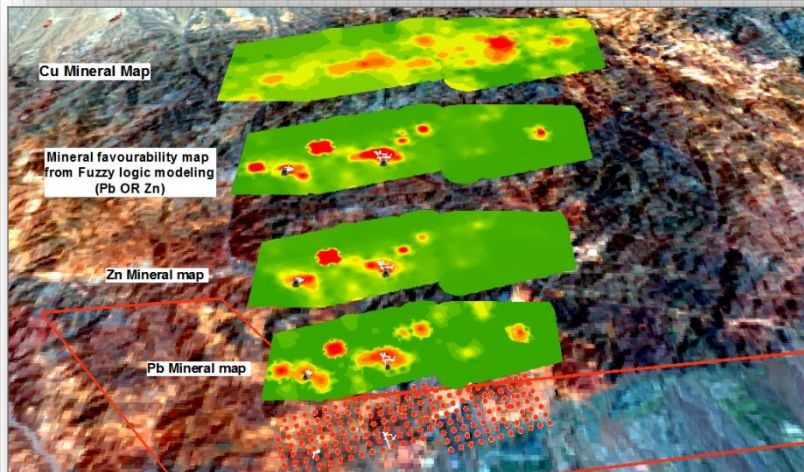
طراحی شبکه ژئوفیزیک و برداشت ژئوفیزیک به همراه با تعبیر و تفسیر داده های برداشت شده طراحی شبکه نمونه برداری لیتوژئوشیمیایی به همراه تعبیر و تفسیر

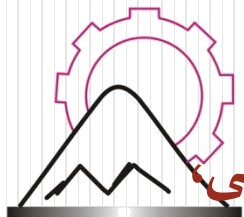


چاه موسی ✓

چشمه حافظ ✓

سنگ کر ✓





پیشنهاد نقاط حفاری و ترانشه بر اساس تلفیق اطلاعات صحرائی

آزمایشگاهی و ژئوشیمیایی و انجام عملیات حفاری و ترانشه



✓ مس چاه موسی

✓ مس قله سوخته

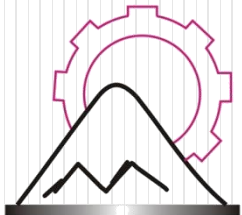
✓ پلی متال چشمه حافظ

✓ مس کیان



✓ سرب سنگ کر

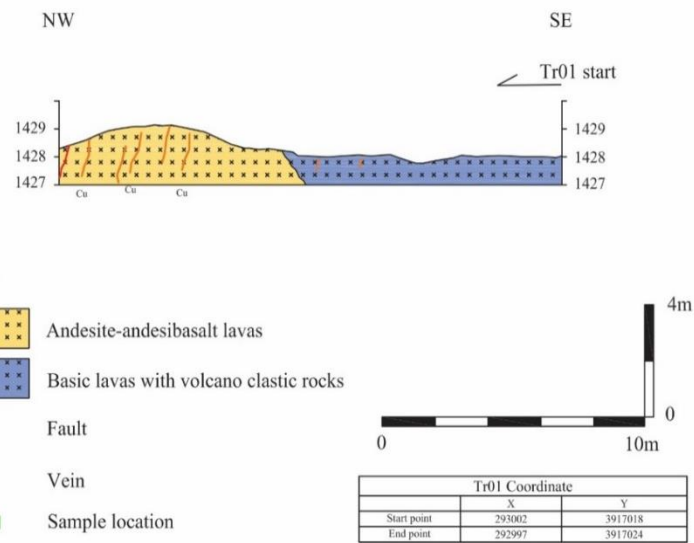
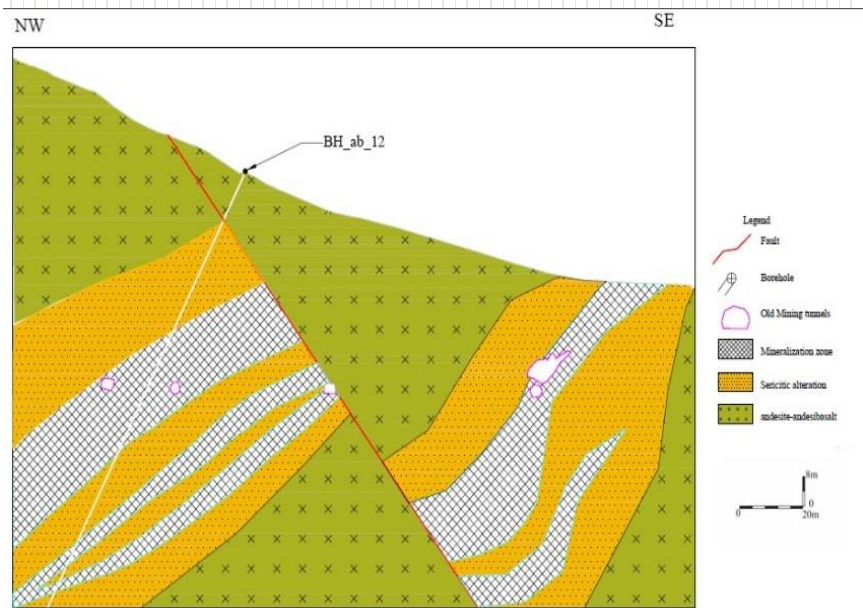
✓ سرب آخوندی

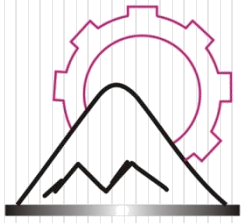


تهیه مقاطع ترانشه و گمانه ها با مقیاس ۱:۱۰۰

مس چاه موسی

پلی متال چشمه حافظ



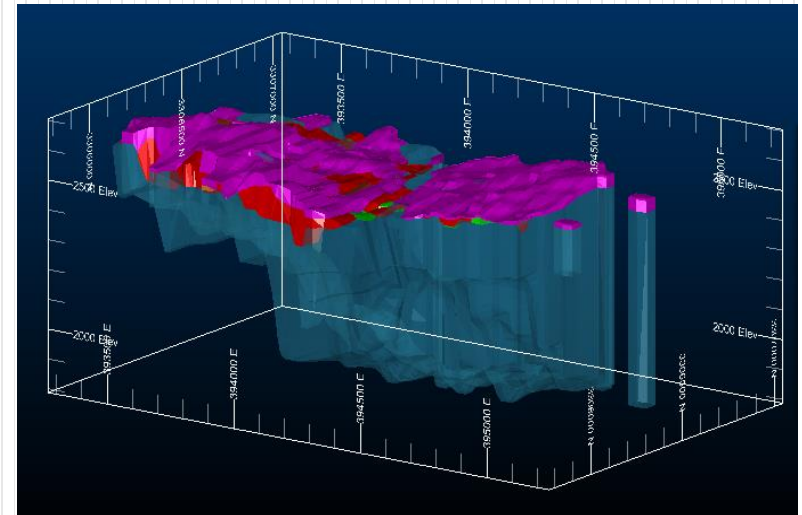
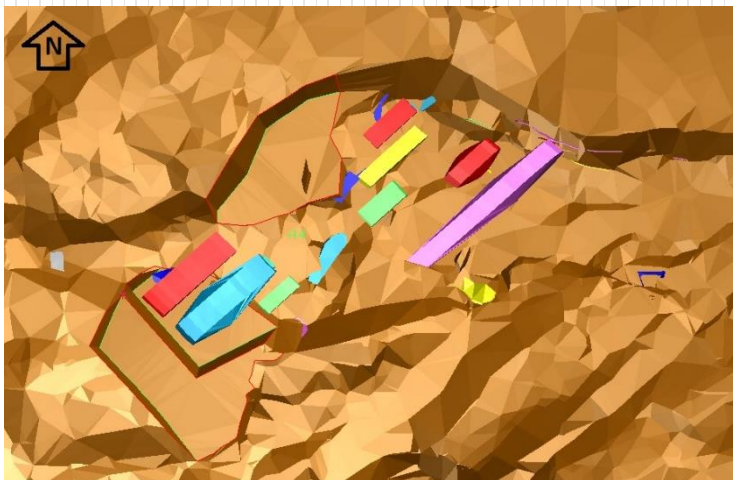
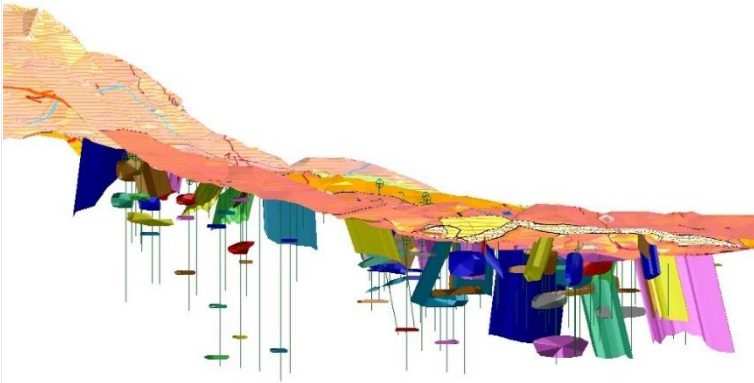


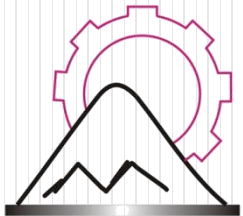
ساخت مدل های سه بعدی سنگ شناسی، آلتراسیون و زون های کانی سازی معدن

✓ مس چاه موسی

✓ پلی متال چشمه حافظ

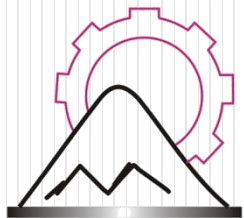
✓ مس دره زار



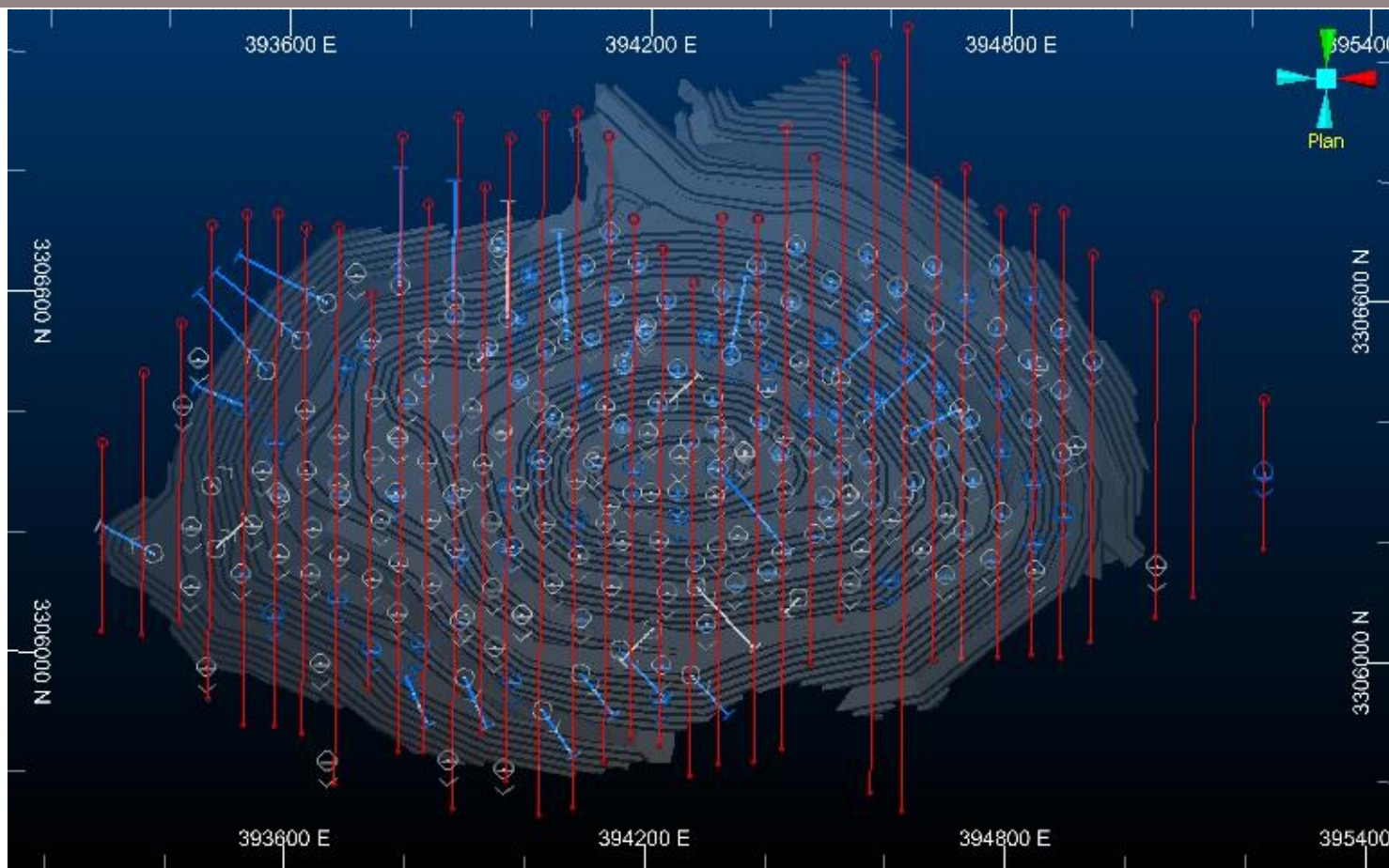


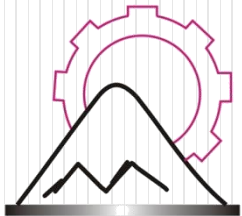
مطالعات مهندسی بخش استخراج



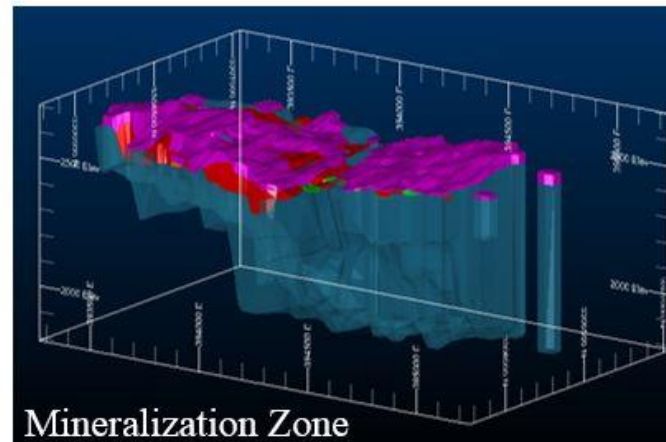
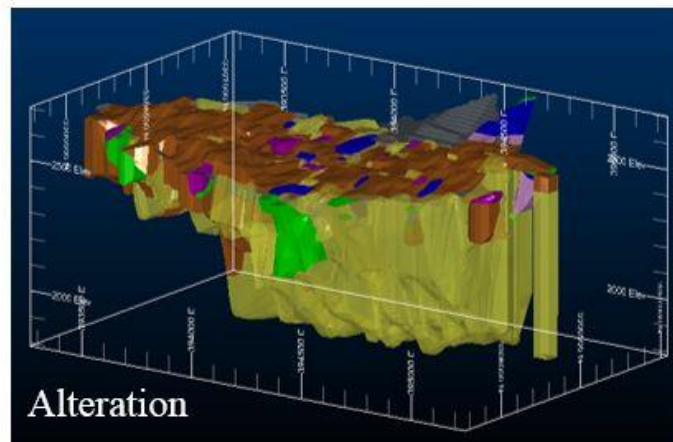
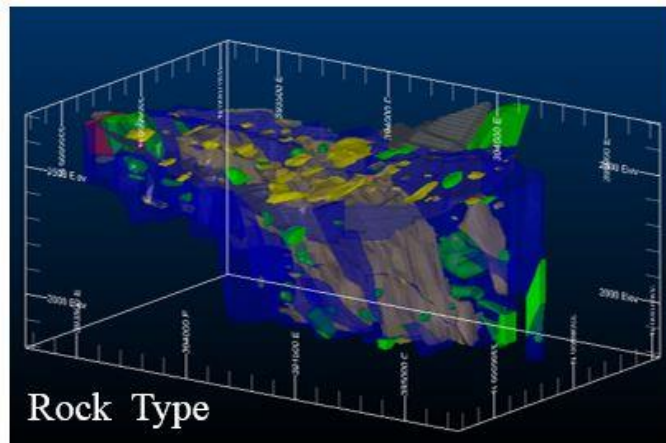
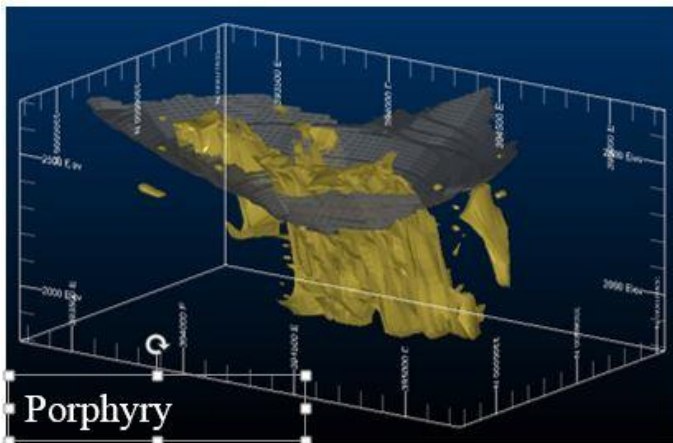


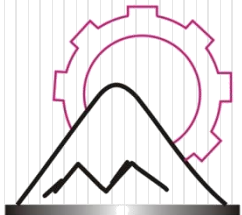
تکمیل حفاری های اکتشافی و مقاطع تعریف شده نسبت به پیت بهینه:



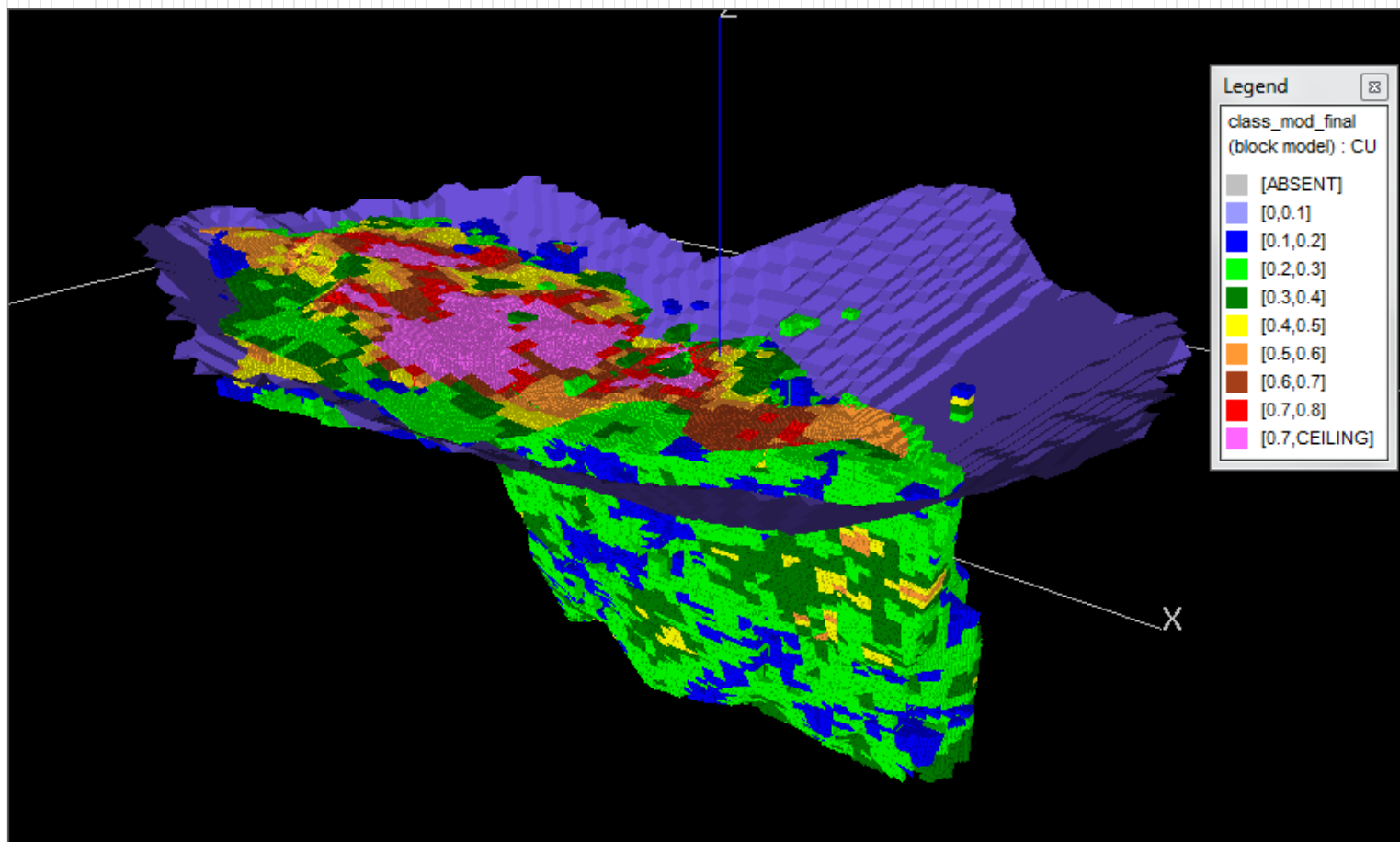


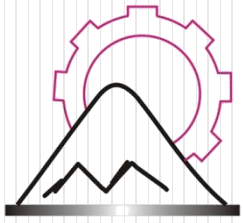
تهیه مدل های سه بعدی:



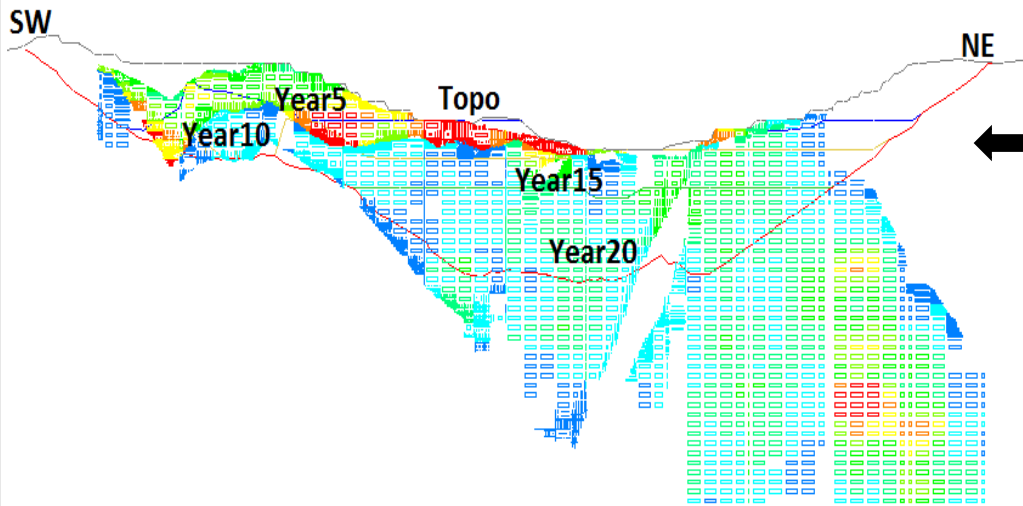


تهیه مدل بلوکی معدن:

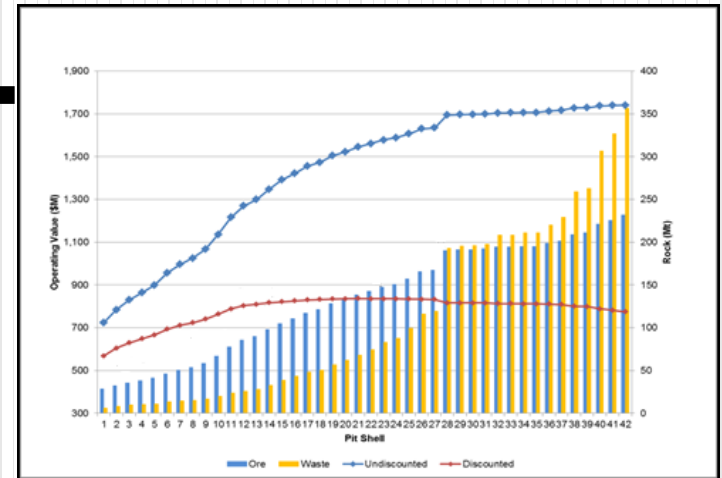


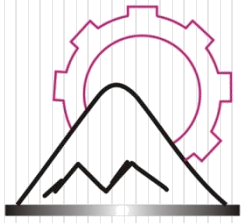


مطالعات طراحی معدن و انتخاب ظرفیت بهینه کارخانه تغلیظ:



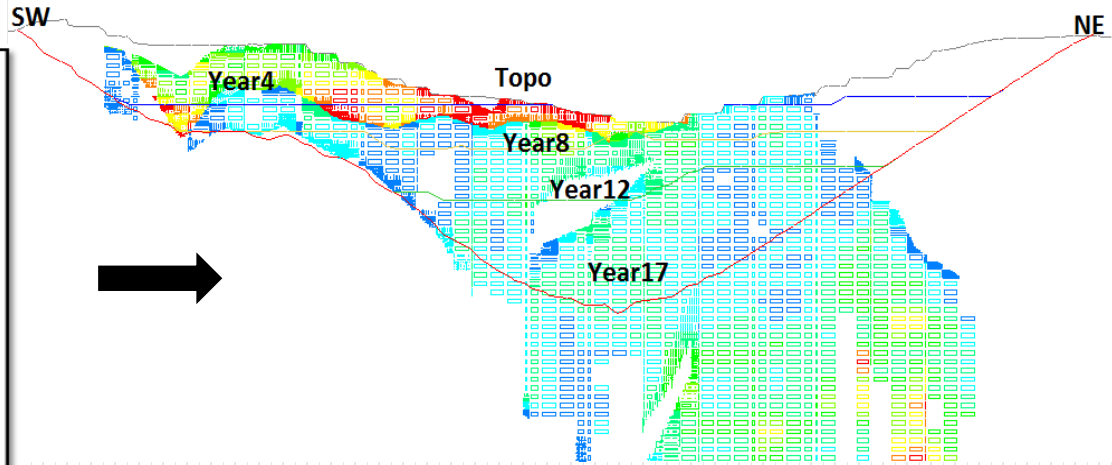
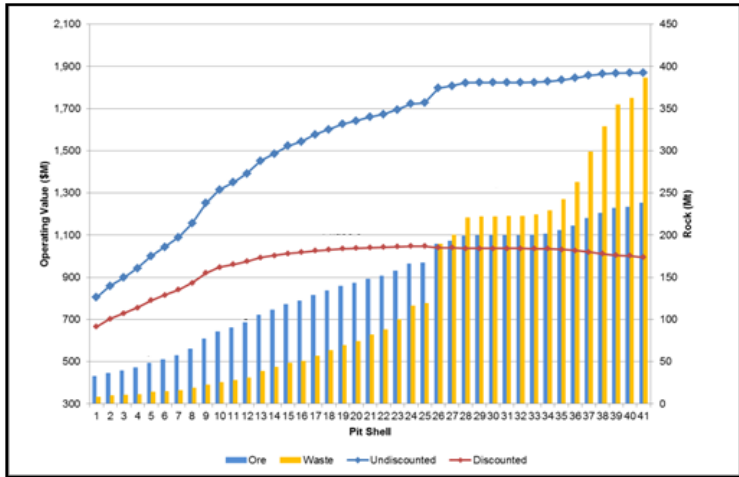
ظرفیت ۷/۱ میلیون تن

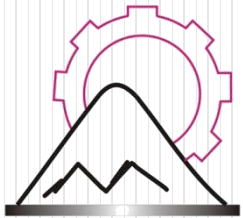




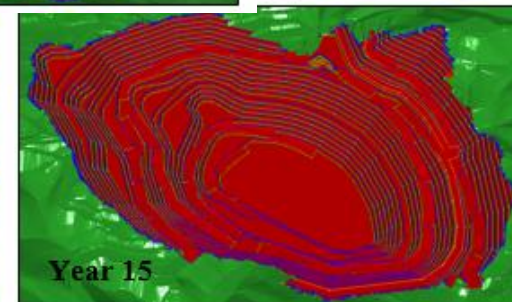
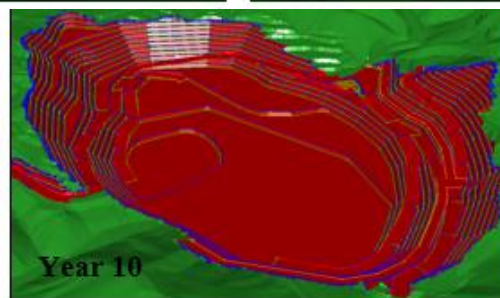
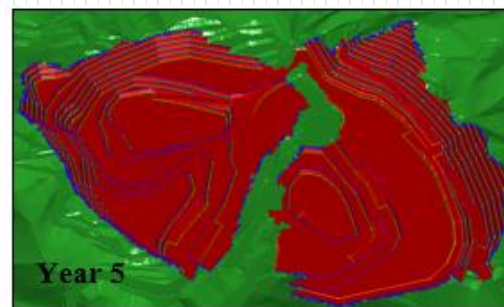
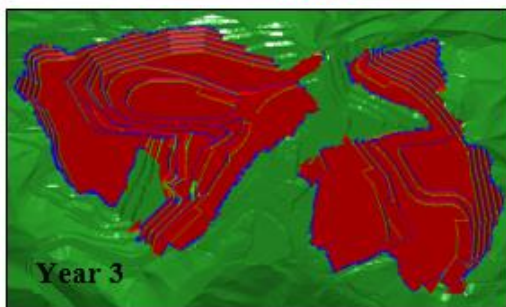
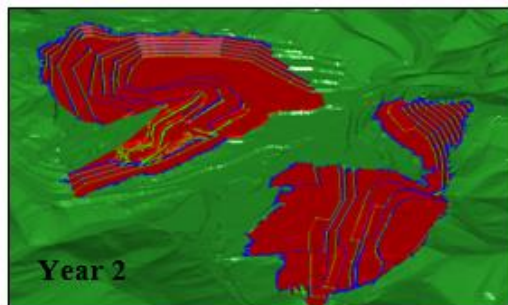
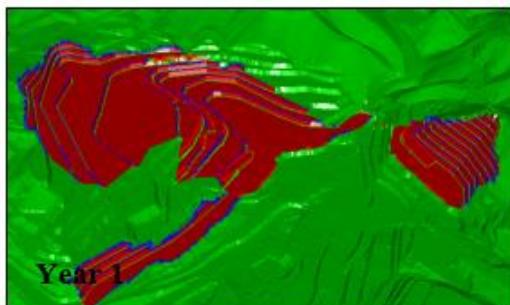
مطالعات طراحی معدن و انتخاب ظرفیت بهینه کارخانه تغلیظ:

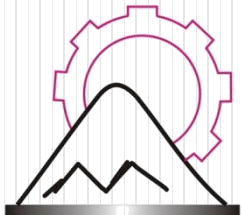
ظرفیت ۱۰/۸ میلیون تن



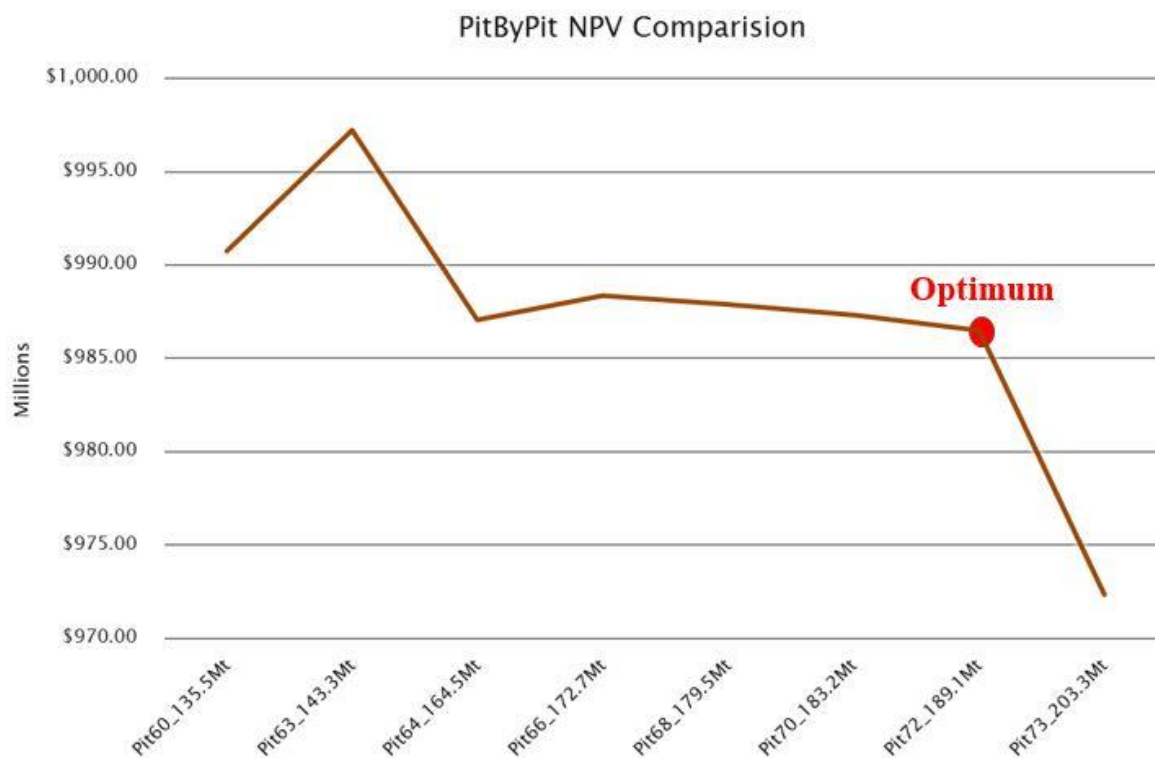


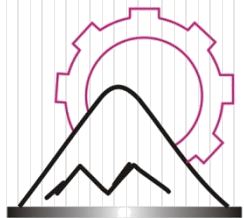
ارائه طرح سال های اول، دوم، سوم، پنجم، دهم و پانزدهم ...



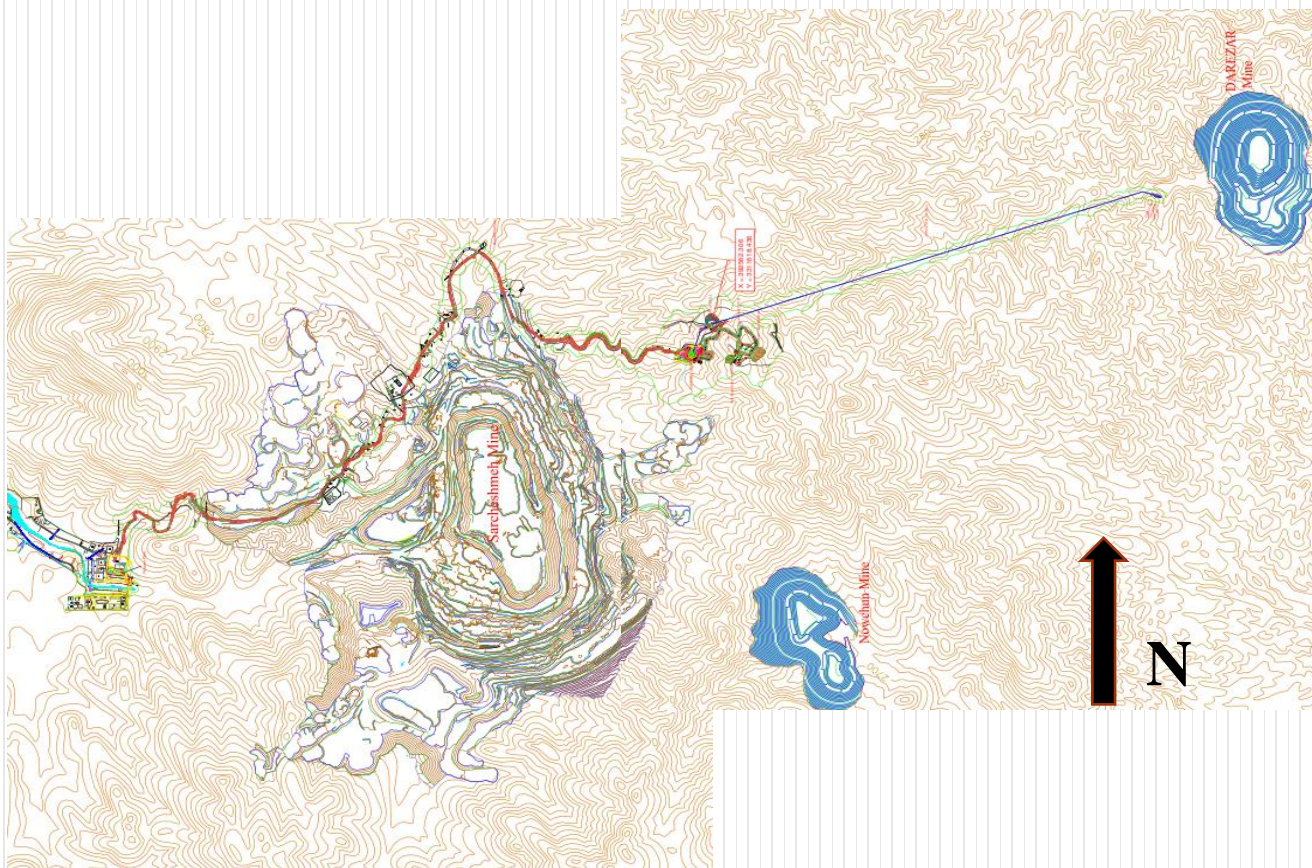


مقایسه NPV پیت های مختلف:





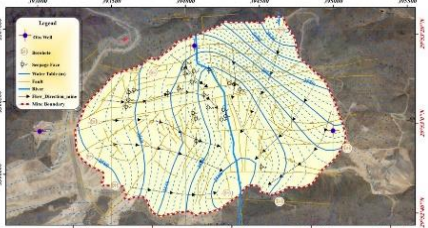
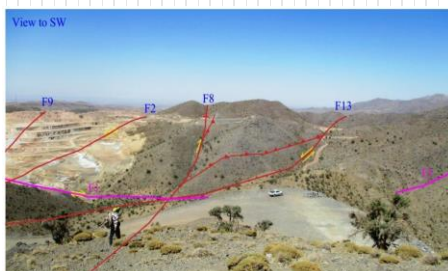
طراحی مسیر انتقال کانسنگ از معدن به محل خردایش و کارخانه فلوتاسیون





بخش مکانیک سنگ

مطالعات پایداری دیواره های معدن



۱- مطالعات کتابخانه ای و جمع آوری اطلاعات موجود و تکمیل آنها

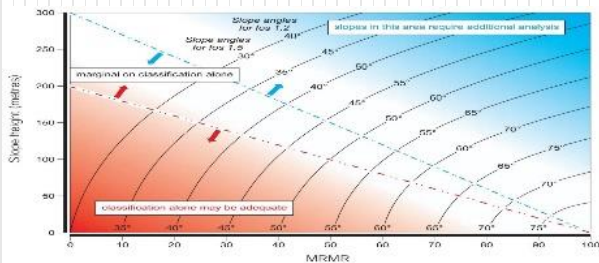
۲- مطالعات زمین شناسی

۳- مطالعات زمین شناسی ساختمانی

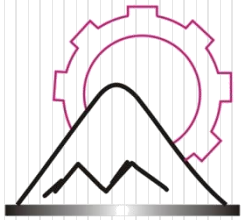
۴- مطالعات زمین شناسی مهندسی

۵- مطالعات هیدروژئولوژی

۶- مطالعات لرزه زمین ساخت و تحلیل خطر زمین لرزه

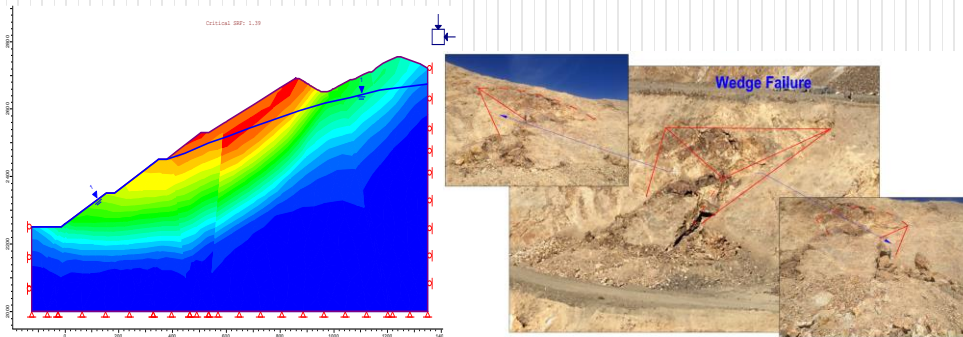


کلاس سنگ	مقاومت فشاری تکمحوری				وزن مخصوص (gr/cm ³)	σ_{3Max}	چسبندگی KPa	زاویه اصطکاک درجه	مقاومت کششی MPa	مدول تغییر شکل پذیری
	D	mi	RMR	GSI						
کلاس I	0.8	17	39	34	2.78	2	419	33	-0.0087	1880
کلاس II	0.8	12	46	41	2.75	2	503	37	-0.0304	2960
کلاس III	0.8	16	41	36	2.64	2	497	37	-0.0166	2310
زون خرد شده	0.8	12	28	23	2.6	2	221	21	-0.0029	950



بخش مکانیک سنگ

مطالعات پایداری دیواره های معدن



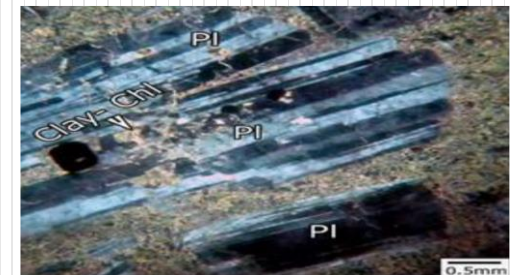
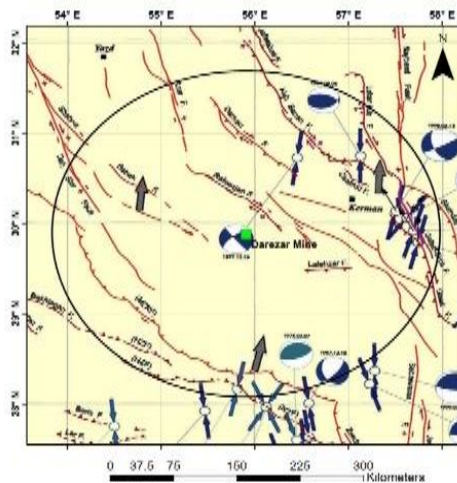
۷- آزمایش های مکانیک سنگ

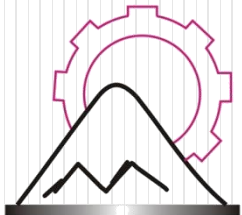
۸- تحلیل برگشتی ریزش های موضعی در خاک و سنگ.

۹- طبقه بندی مهندسی سنگ

۱۰- تعیین پارامترهای ژئومکانیکی توده سنگ

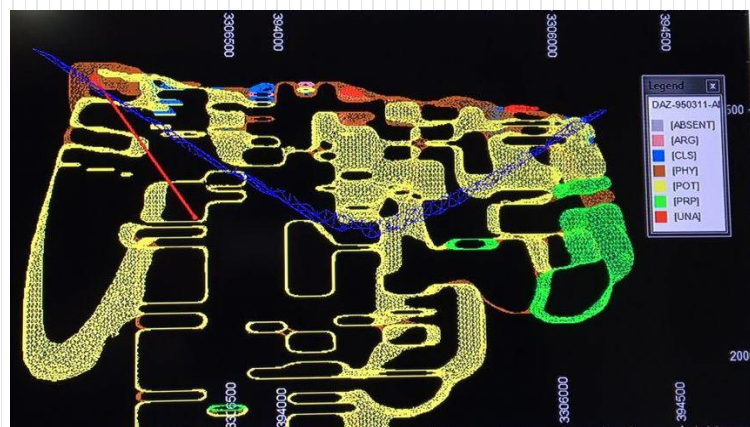
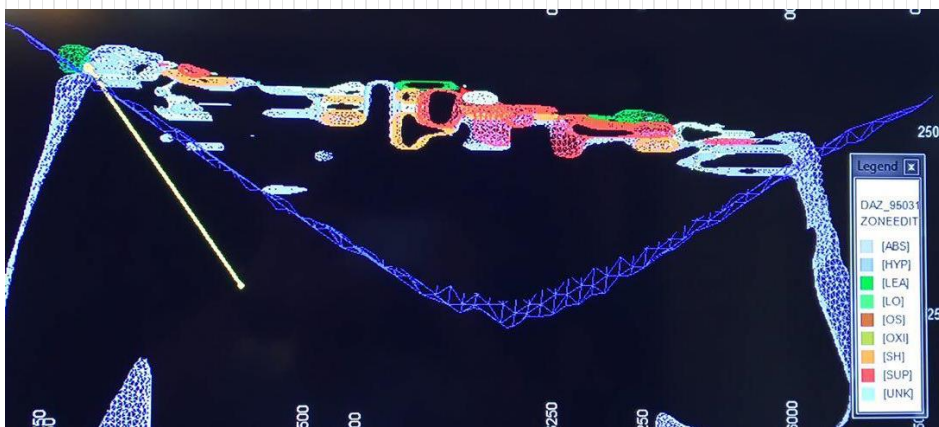
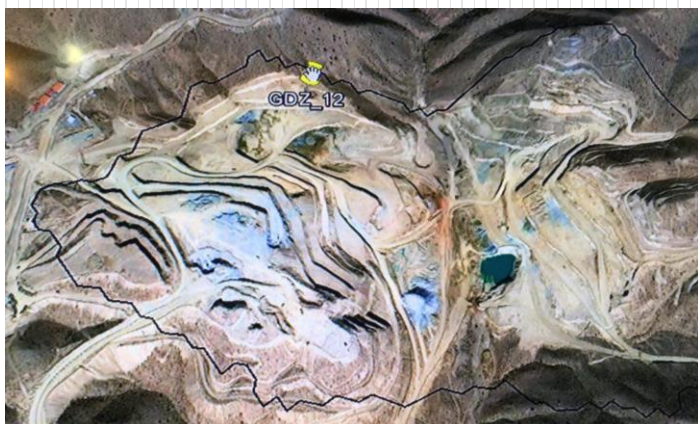
۱۱- تحلیل پایداری شیب و ارائه شیب پایدار به روش سینماتیک، تعادل حدی، احتمالاتی و عددی در مقیاس های مختلف.

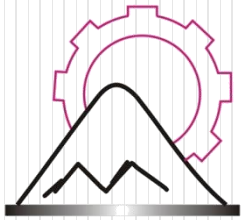




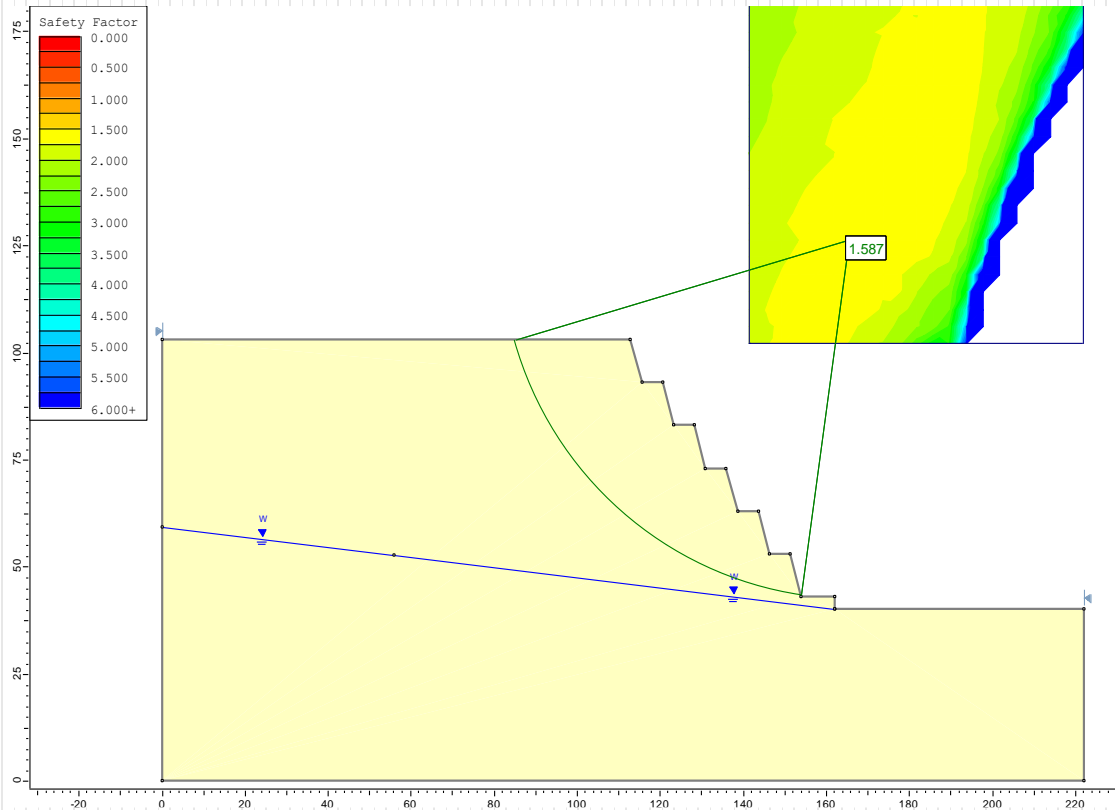
گمانه های ساختاری

✓ طراحی و برنامه ریزی موقعیت حفاری های ژئوتکنیکی

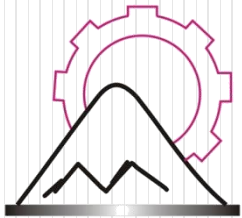




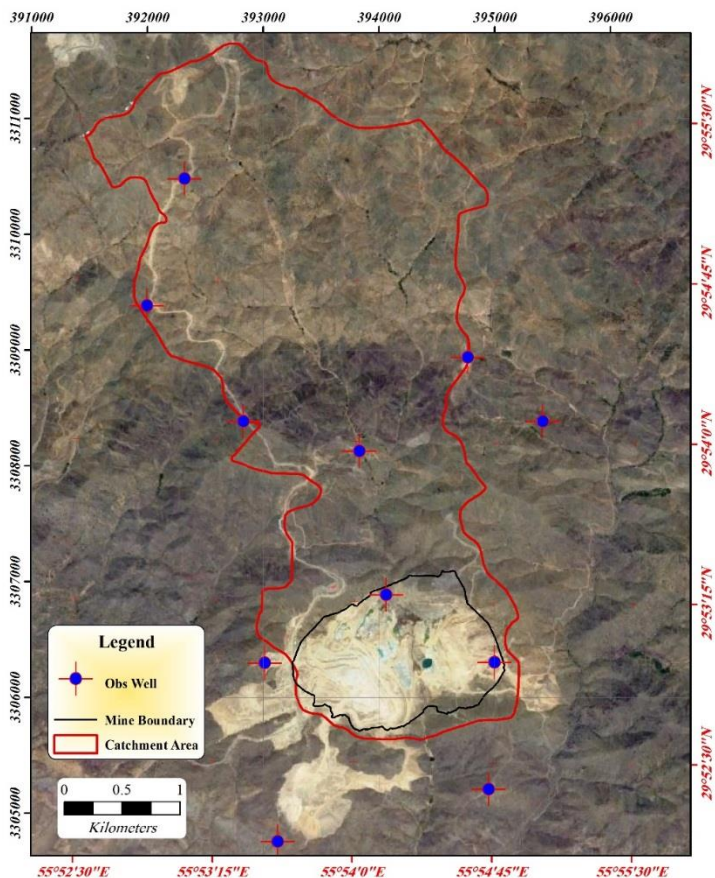
آنالیز پایداری دیواره شیروانی در شرایط حضور آب



سطح آب زیرزمینی تاثیری بر روی پایداری ترانشه نداشته که این امر به دلیل قرارگیری آن در تراز پایین تر از سطح لغزش با کمترین ضریب ایمنی و همچنین شیب کم و تراز پایین سطح ایستابی می باشد.

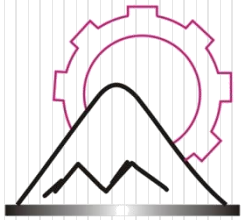


بخش مطالعات هیدروژئولوژی



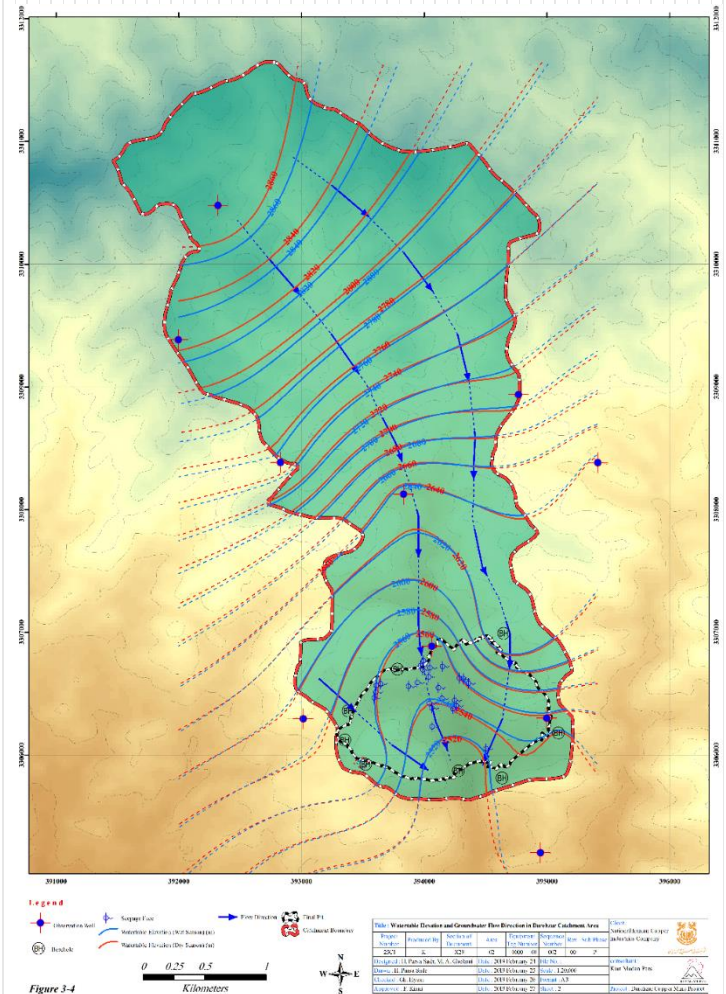
قرائت دوره ای سطح ایستابی در چاه های مشاهده ای

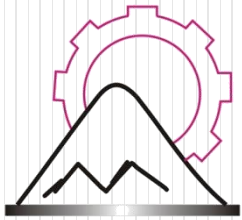




بخش مطالعات هیدروژئولوژی

✓ تعیین تراز سطح ایستابی و جهت عمومی جریان آب زیرزمینی





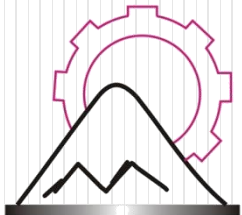
MIDUK Phase II Process Plant

Engineering consultant in Miduk comminution plant Phase II.

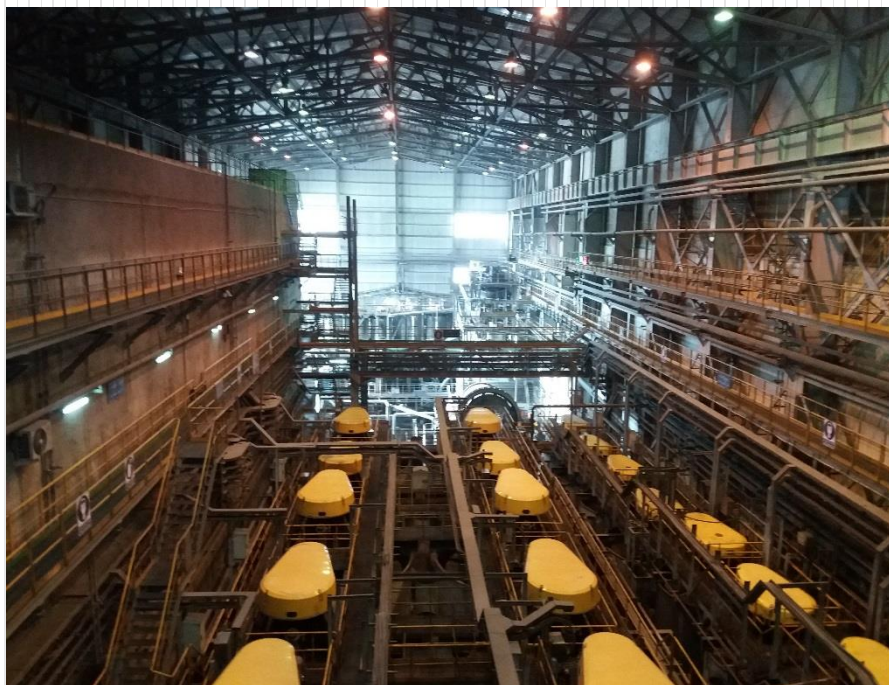
■ ENGINEERING

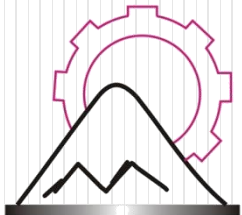
- Prefeasibility study and basic design of MIDUK Phase II 7 mtpa flotation plant





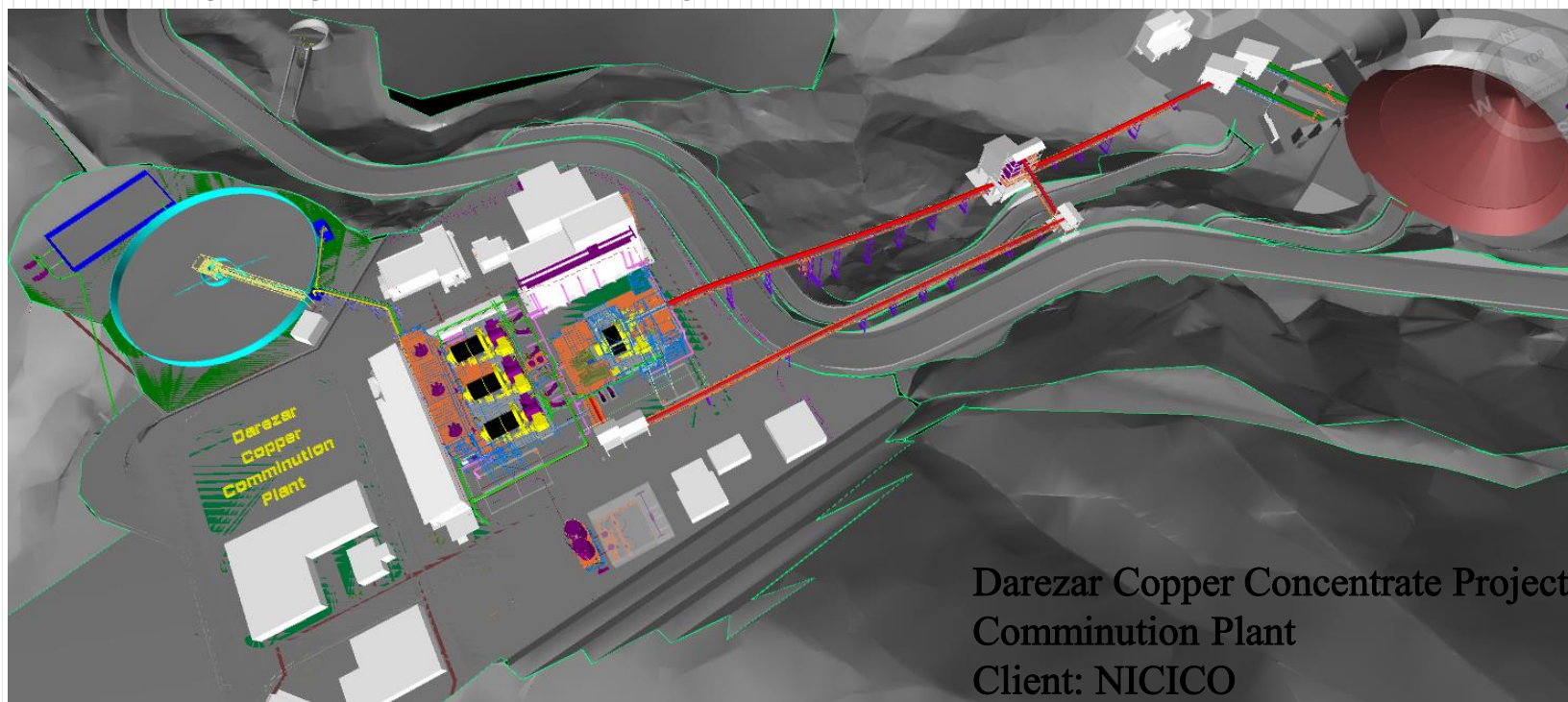
انجام خدمات مشاوره نظارت کارگاهی شامل مطالعات اولیه و تهیه طرح مفهومی توسعه تغلیظ (فاز ۳) مجتمع مس سونگون با ظرفیت ۷ میلیون تن

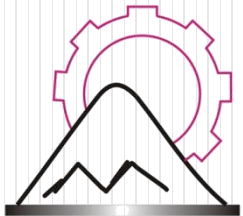




انجام خدمات مهندسی، طراحی، مهندسی خرید و مهندسی کارگاهی پروژه احداث
کارخانه خردایش مس دره زار با ظرفیت ۱۱ میلیون تن در سال

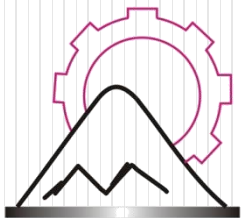
- Base on Expert Engineering team, KMP is capable to do all required Engineering Activities regarding to Mineral Processing Concentrator Plant





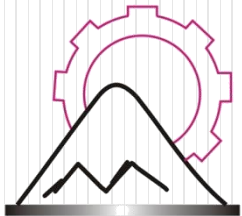
انجام خدمات مهندسی، طراحی، نصب و راه اندازی احداث کارخانه فلوتاسیون
معادن کیان کانیار در معدن رگه ای پلی متال چشمه حافظ
با ظرفیت ۳۰۰ هزارتن در سال در چهار فاز





انجام خدمات مهندسی مشاوره به شرح طراحی معدن و تعیین ظرفیت بهینه کارخانه تغلیظ، مطالعات جانمایی سنگ شکن اول در محدوده اطراف معدن، طراحی دامپ های کم عیار و باطله، انتخاب نمونه نماینده برای آزمایش های کانه آرای، مطالعات تعیین شیب و تحلیل پایداری دیواره های معدن و استقرار دستگاه نظارت معدن مس دره زار

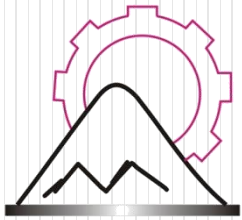




خدمات سرمایه گذاری، احداث، بهره برداری و واگذاری واحداًبذائی از لجن کنورتور به روش BOT

کارفرما: شرکت سهامی ذوب آهن اصفهان
نقش شرکت در اجرا یا بهره برداری طرح: پیمانکار طراحی، ساخت، اجرا، بهره برداری و انتقال به کارفرما با تامین مالی پروژه
نام محصول و ظرفیت سالانه: کنسانتره سنگ آهن با ظرفیت ۹۰ هزار تن





خدمات سرمایه گذاری، احداث، بهره برداری و واگذاری واحداً بزدائی از لجن کنورتور به روش BOT



استشعار



**ده فایده
لیخند زدن**

۱۷ مرداد، روز خبرنگار
بر اصحاب قلم و رسانه
مبارک باد

www.esfahansteel.com http://www.esfahansteel.com

شماره ۳ هفته نامه داخلی شرکت سهندی ذوب آهن اصفهان ۱۱ مرداد ۱۳۹۲ / ۵ شوال ۱۴۱۳ / ۲۰ آگوست ۲۰۱۲

با سرمایه گذاری و احداث طرح آب زدائی از لجن کنورتور:

بزرگترین پروژه تحقیقاتی صنعت فولاد در ذوب آهن اصفهان کلید خورد

**رگورد تولید ذوب آهن
اصفهان شکسته شد**

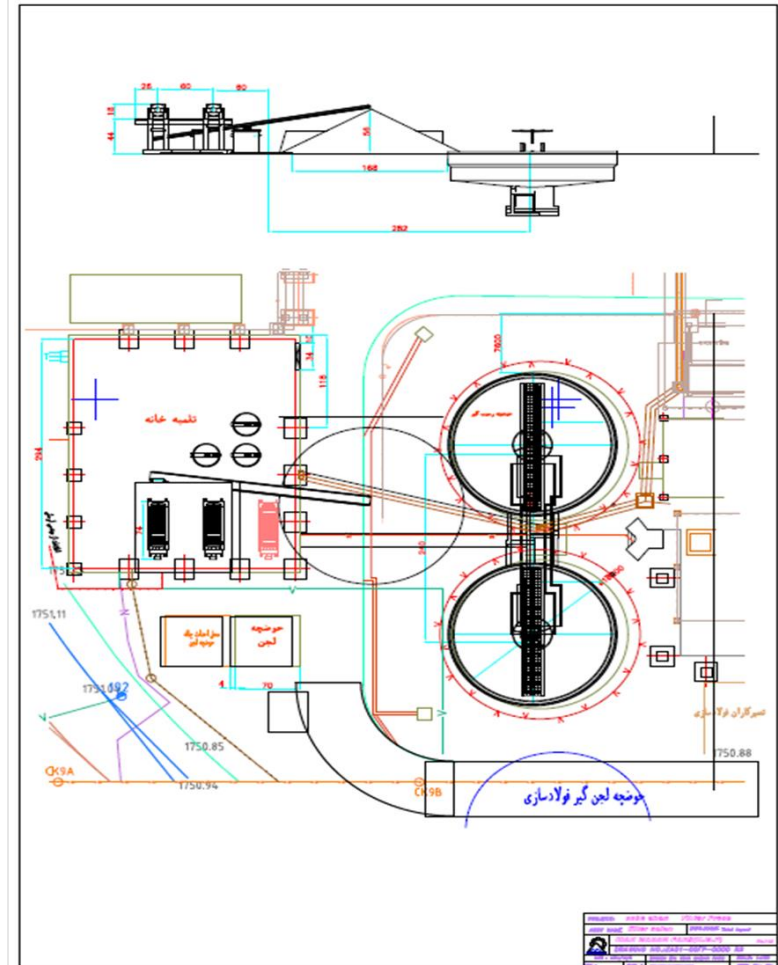
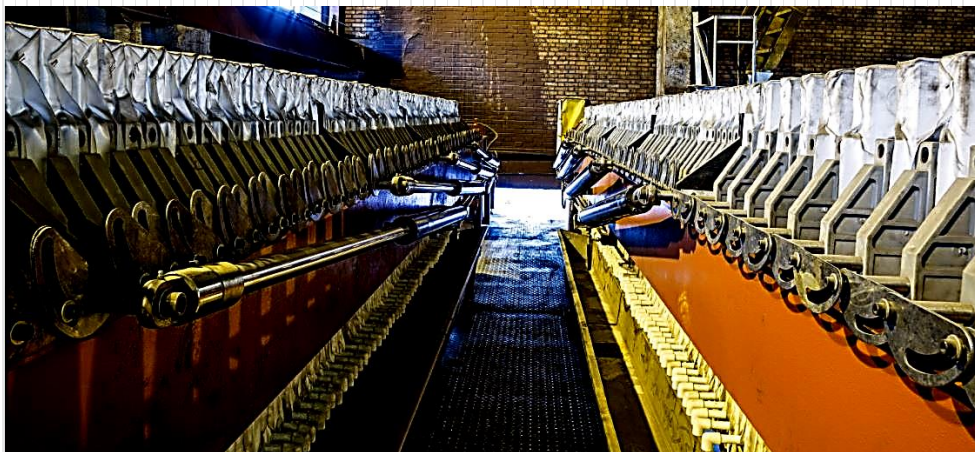
تیم سهندی

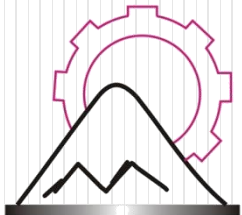
**برگزاری غرفه فرهنگی
مشترک ذوب آهن اصفهان
و فولاد مبارکه در روز قدس**

در این شماره می توانیم

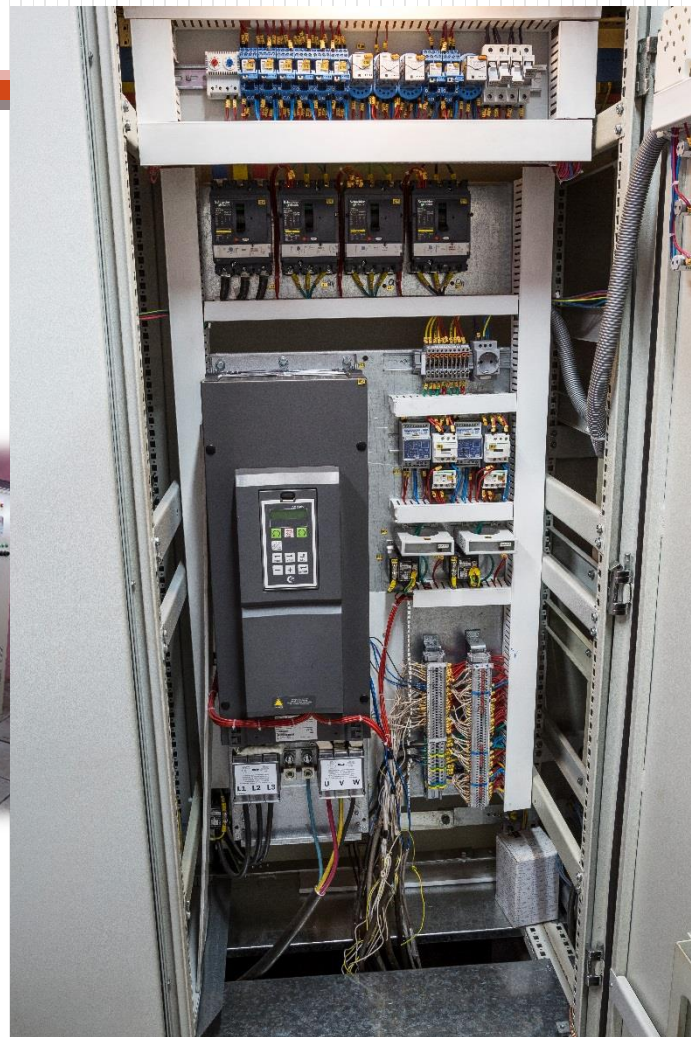
مقاومت مسلمانان

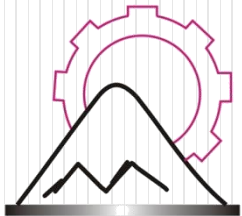
حضرت آیت الله العظمی
عزیز پروراند و تأکید بر
روزیم ترک صنعت و کفر
بین رفتن است البته تا آن
ها و گسترش آن به کار
است ضمن اینکه دفاع
باید به عنوان یک تجربه
غرب اثر بگیرد و به همه
دولت های دنیا یاد





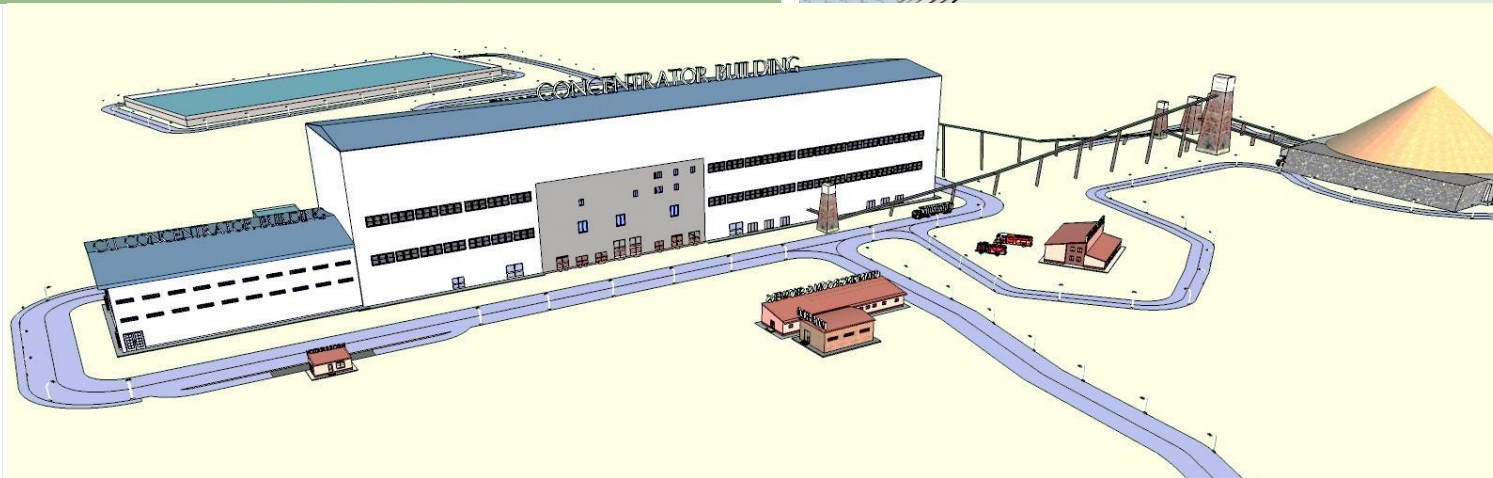
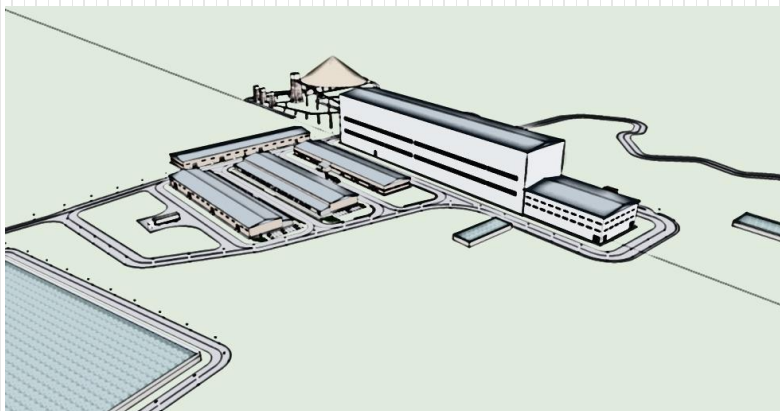
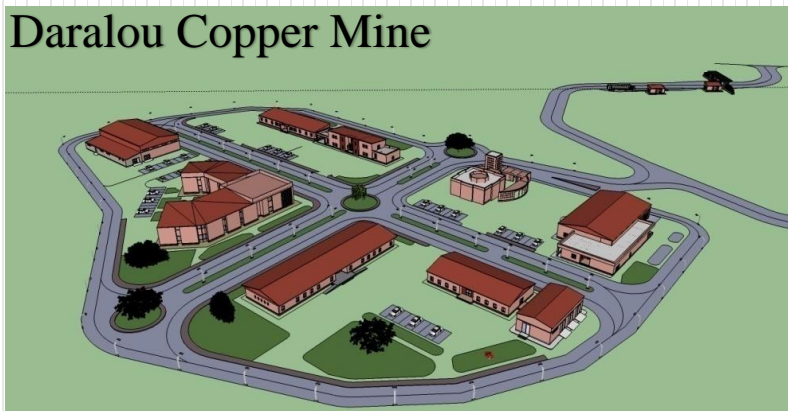
خدمات سرمایه گذاری، احداث، بهره برداری و واگذاری واحداً بزرگ از لجن کنورتور به روش BOT

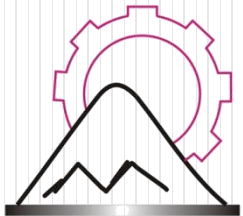




ارائه خدمات مهندسی و مشاوره و طراحی معدن و کنترل مهندسی پروژه نظارت عالیه و کارگاهی احداث کارخانه کنسانتره معدن مس درآلو

Daralou Copper Mine



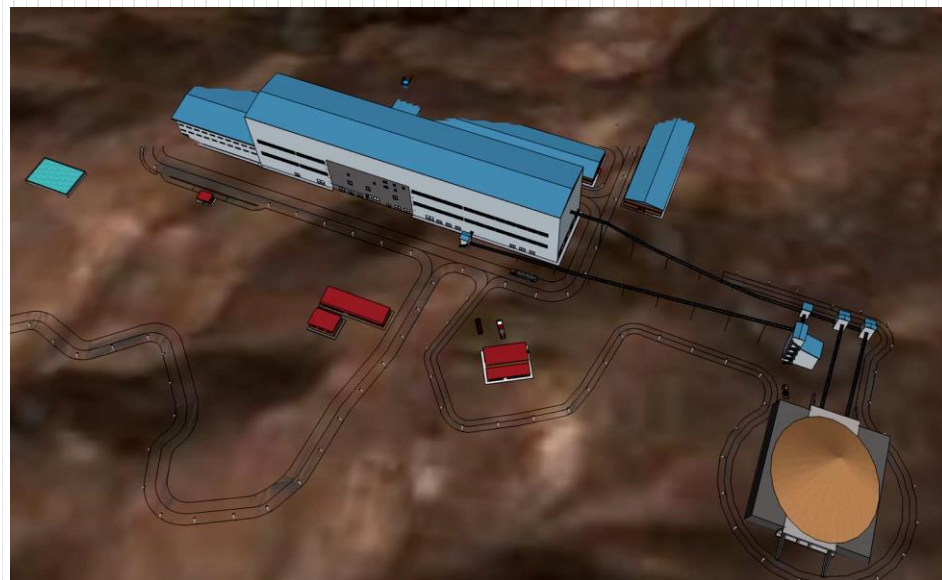


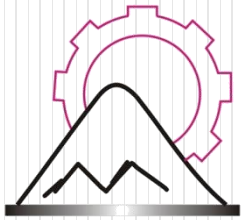
ارائه خدمات مهندسی و مشاوره و طراحی معدن و کنترل مهندسی پروژه نظارت
عالیه و کارگاهی احداث کارخانه کنسانتره معدن مس درآلو

Daralou Copper Concentrate Project

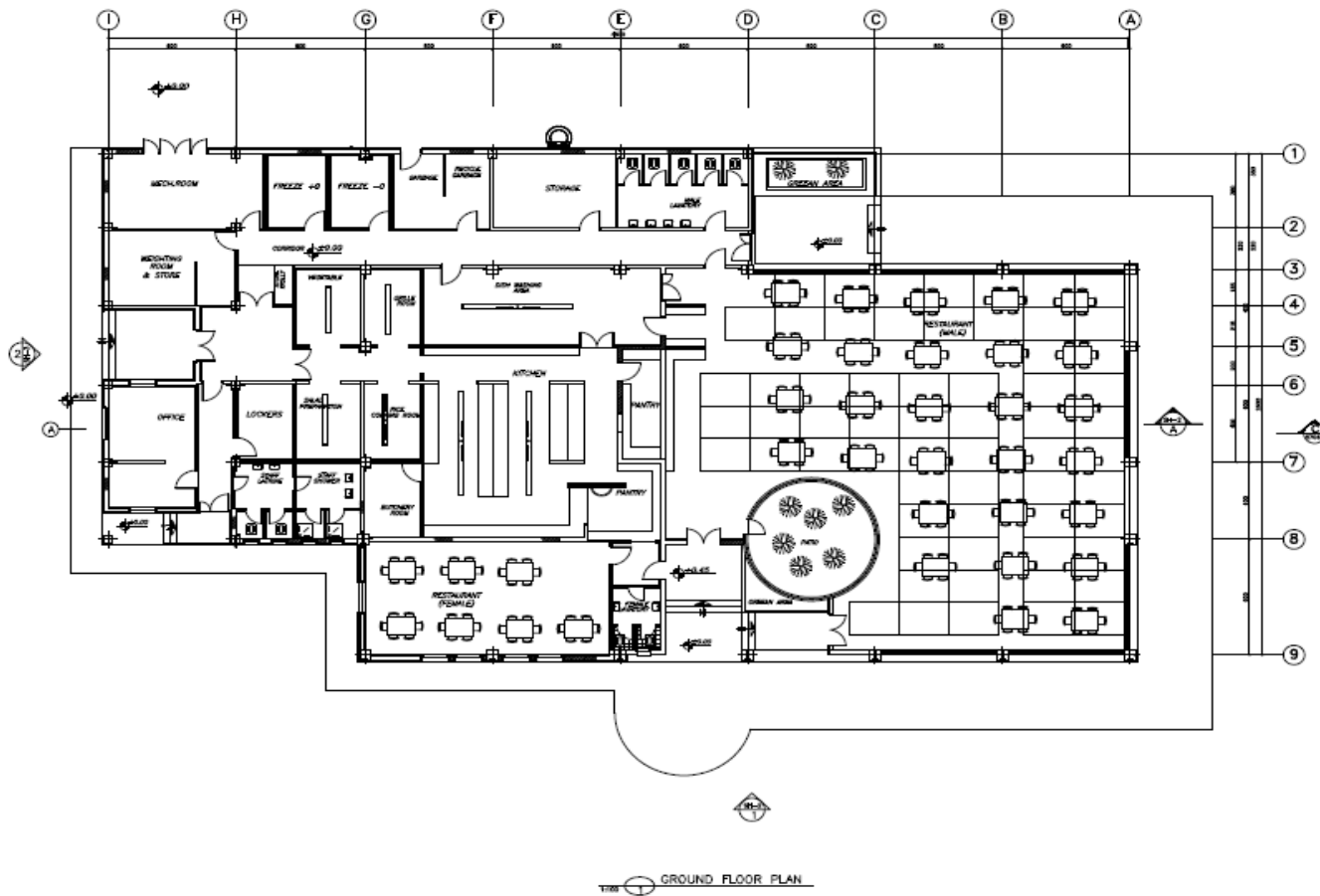
Client: NICICO

Capacity: 7MTPY, 100,000TPY Copper Concentrate





ارائه خدمات مهندسی و مشاوره و طراحی معدن و کنترل مهندسی پروژه نظارت عاليه و کارگاهی احداث کارخانه کنسانتره معدن مس درآلو



GROUND FLOOR PLAN

AREA IN METERS

KEY PLAN

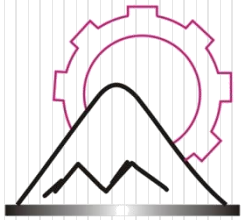
NO.	DESCRIPTION	AREA (SQ. M)	PERCENTAGE (%)
1	RESTAURANT	1200	60
2	KITCHEN	200	10
3	BAR	100	5
4	LOUNGE	150	7.5
5	OFFICE	100	5
6	STORAGE	100	5
7	W.C.	50	2.5
8	MEETING ROOM	50	2.5
9	RECEPTION	50	2.5

NATIONAL IRANIAN COPPER INDUSTRIES COMPANY

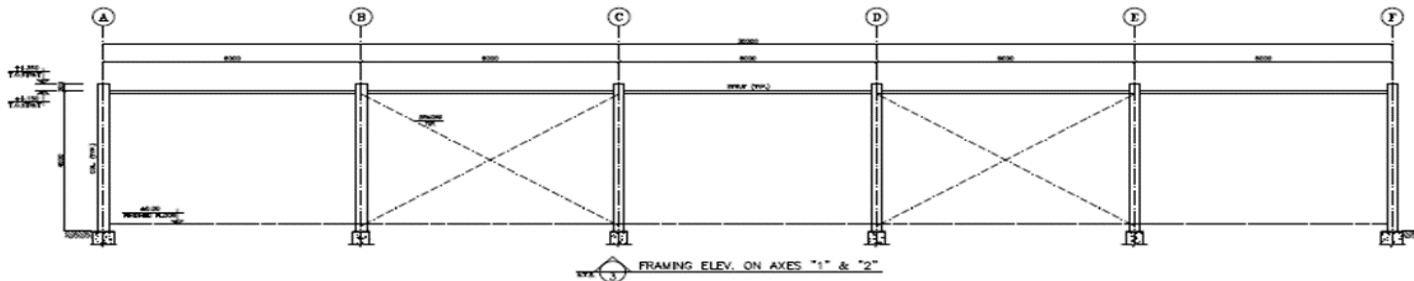
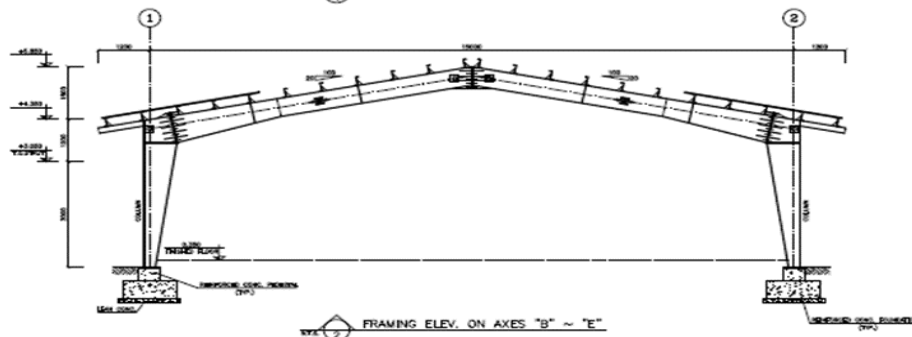
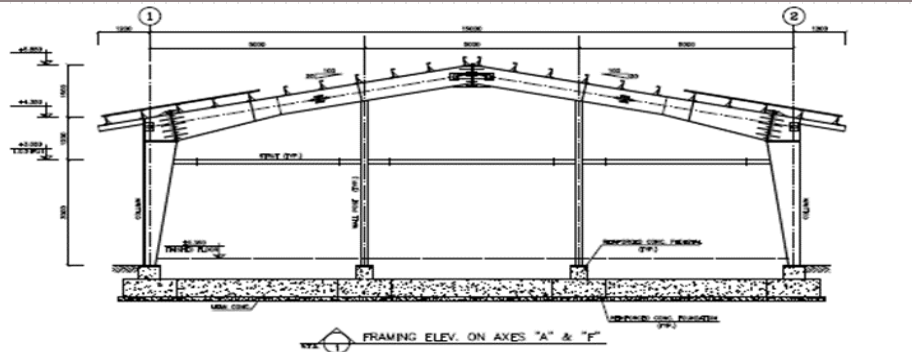
PROJECT: DARALOU COPPER MINES - CONCENTRATOR PROJECT

RESTAURANT GROUND FLOOR

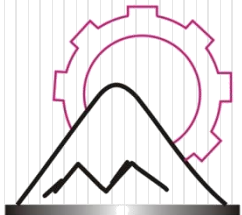
NO.	DATE	DESCRIPTION	BY	CHKD.
1	1387/05/01	PRELIMINARY DESIGN
2	1387/05/15	FINAL DESIGN



ارائه خدمات مهندسی و مشاوره و طراحی معدن و کنترل مهندسی پروژه نظارت عالی و کارگاهی احداث کارخانه کنسانتره معدن مس درآلو

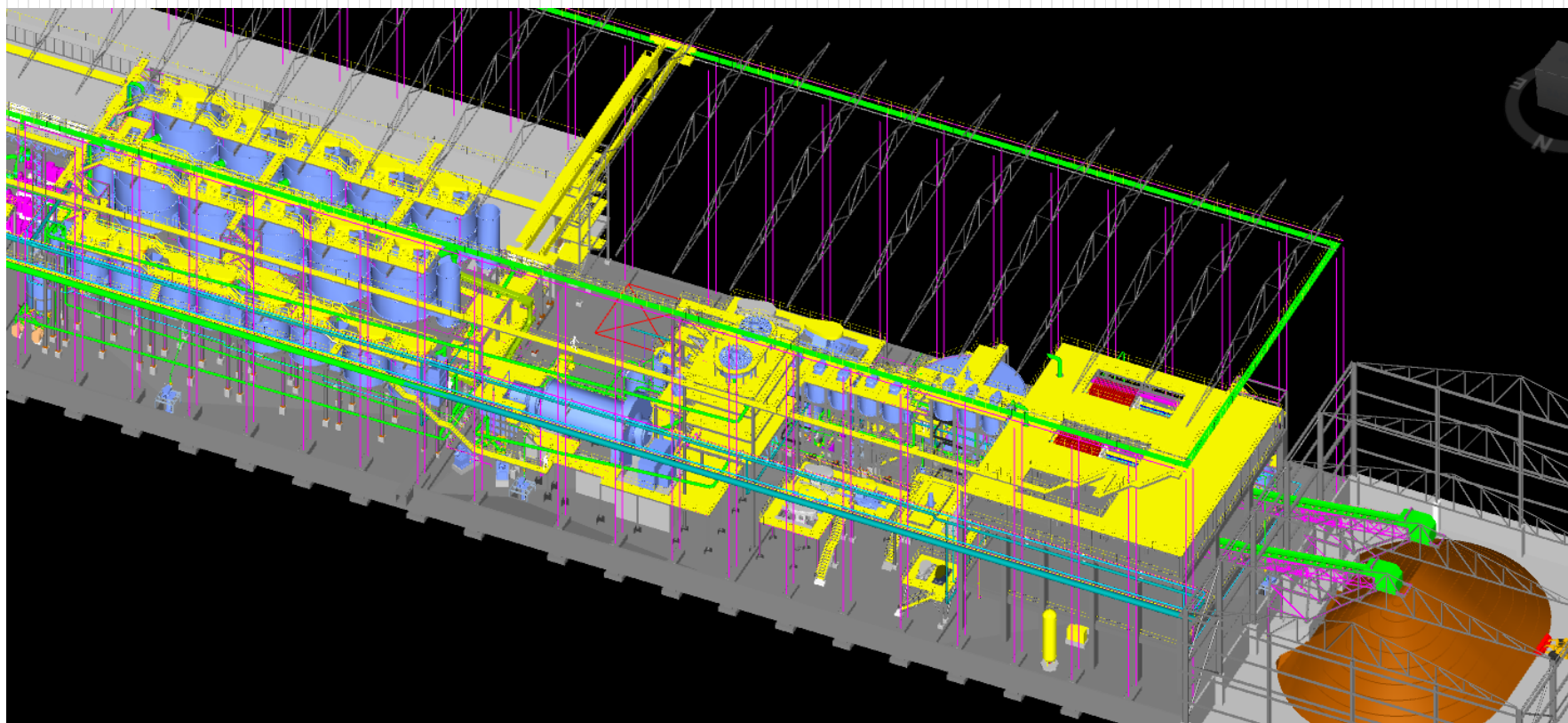


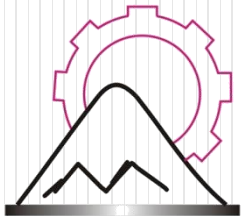
DRAWING NUMBER		TITLE																			
NOTES																					
1-ALL DIMENSIONS ARE IN MILLIMETER ALL ELEVATIONS ARE IN METERS.																					
2-THIS DRAWING SHALL BE READ IN CONJUNCTION WITH THE BELOW DOCUMENTS:																					
a-2423-K-009-99-0000-00-040-00-0																					
b-2423-K-009-99-0000-00-041-00-0																					
c-2423-K-009-99-0000-00-042-00-0																					
d-2423-K-009-99-0000-00-043-00-0																					
e-2423-K-011-99-0000-00-049-00-0																					
f-2423-K-014-99-0000-00-049-00-0																					
3-THE DIMENSIONS SHALL BE VERIFIED BASED ON FINAL VEHICLE INFORMATION.																					
4-THE BRACING LOCATION AND OTHER STRUCTURAL MEMBERS SHALL BE COMPATIBLE WITH OTHER DISCIPLINES REQUIREMENTS.																					
KEY PLAN																					
<table border="1"> <thead> <tr> <th>NO</th> <th>REVISION</th> <th>DATE</th> <th>BY</th> <th>CHECKED</th> <th>APPROVED</th> </tr> </thead> <tbody> <tr> <td>01</td> <td>ISSUED FOR CONSTRUCTION</td> <td>13/11/1393</td> <td>...</td> <td>...</td> <td>...</td> </tr> <tr> <td>02</td> <td>REVISION</td> <td>...</td> <td>...</td> <td>...</td> <td>...</td> </tr> </tbody> </table>				NO	REVISION	DATE	BY	CHECKED	APPROVED	01	ISSUED FOR CONSTRUCTION	13/11/1393	02	REVISION
NO	REVISION	DATE	BY	CHECKED	APPROVED																
01	ISSUED FOR CONSTRUCTION	13/11/1393																
02	REVISION																
<p>NATIONAL BAKHAR COPPER INDUSTRIES COMPANY</p>																					
<p>LABORATORY BUILDING</p> <p>FRAMING PLAN & ELEV.</p>																					
<table border="1"> <thead> <tr> <th>NO</th> <th>REVISION</th> <th>DATE</th> <th>BY</th> <th>CHECKED</th> <th>APPROVED</th> </tr> </thead> <tbody> <tr> <td>01</td> <td>ISSUED FOR CONSTRUCTION</td> <td>13/11/1393</td> <td>...</td> <td>...</td> <td>...</td> </tr> <tr> <td>02</td> <td>REVISION</td> <td>...</td> <td>...</td> <td>...</td> <td>...</td> </tr> </tbody> </table>				NO	REVISION	DATE	BY	CHECKED	APPROVED	01	ISSUED FOR CONSTRUCTION	13/11/1393	02	REVISION
NO	REVISION	DATE	BY	CHECKED	APPROVED																
01	ISSUED FOR CONSTRUCTION	13/11/1393																
02	REVISION																



ارائه خدمات مهندسی و مشاوره و طراحی معدن و کنترل مهندسی پروژه نظارت عالیه و کارگاهی احداث کارخانه کنسانتره معدن مس درآلو

نمایی از بخش فلوتاسیون و انبار کنسانتره کارخانه تغلیظ معدن مس درآلو



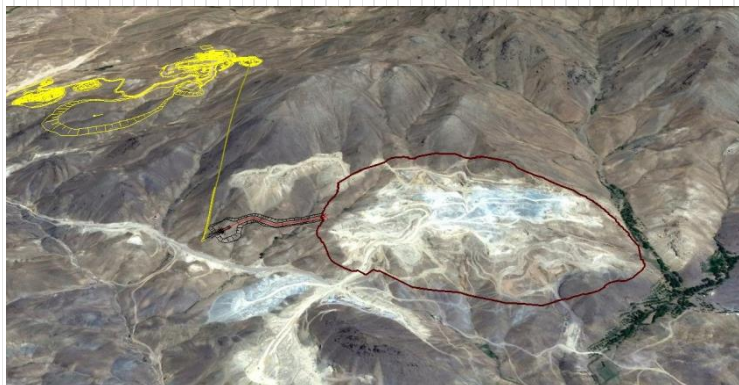


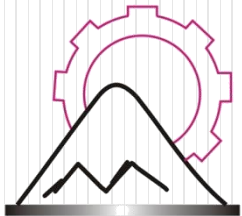
ارائه خدمات مهندسی و مشاوره و طراحی معدن و کنترل مهندسی پروژه نظارت عالیه و کارگاهی احداث کارخانه کنسانتره معدن مس درآلو

Field of Activities:

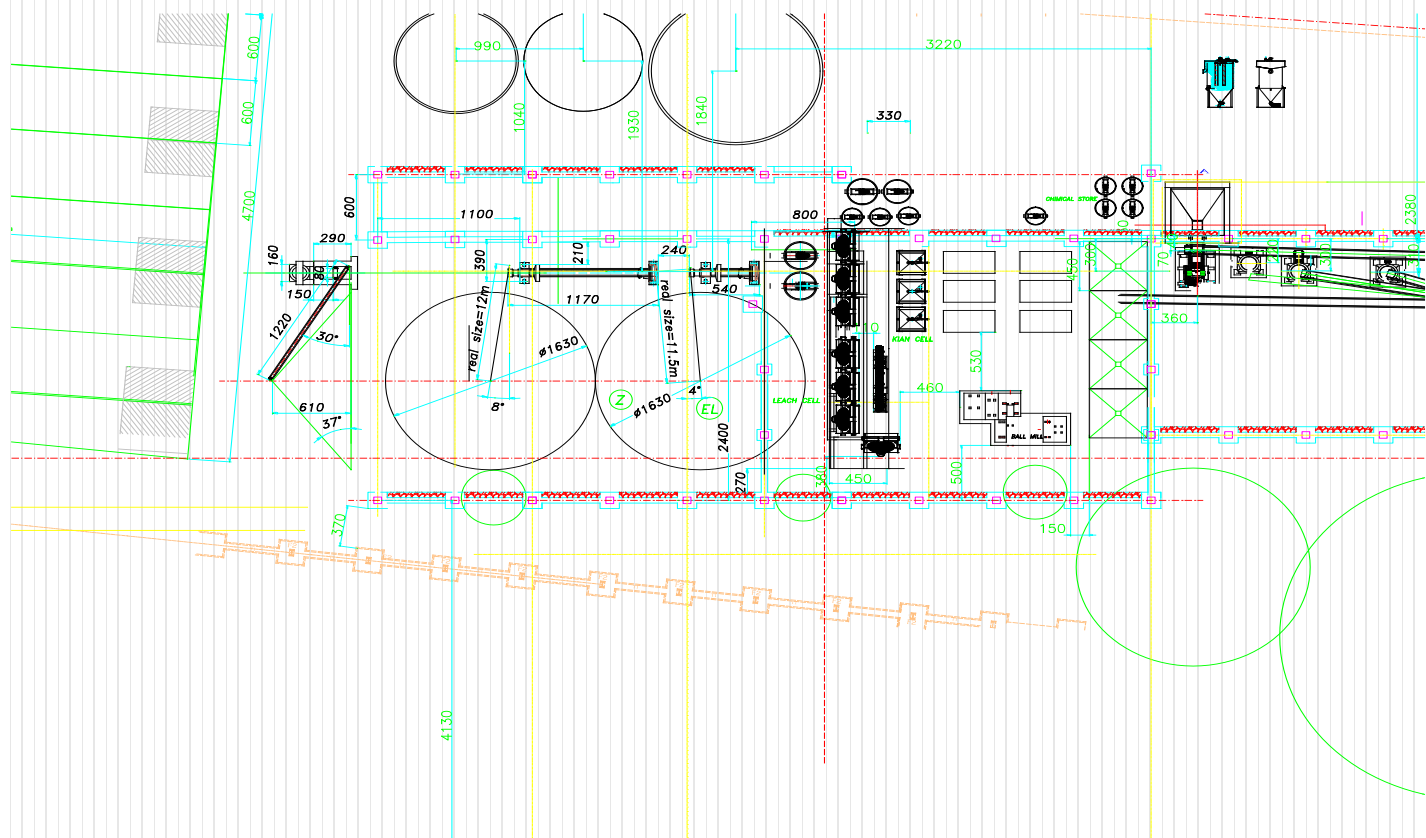
Site Selection for Mine Facilities and Mineral Processing Plant

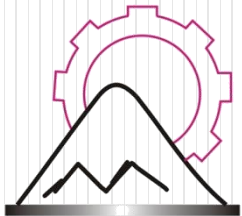
- Waste Dump Site Selection regarding to Economical and Environmental issues
- Plant Site Selection





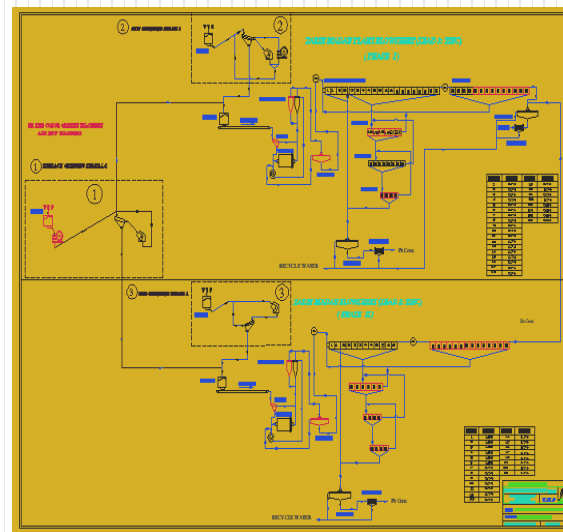
طراحی پایه و تفصیلی و ساخت، نصب و راه اندازی ماشین آلات کارخانه فرآوری کیان بروجن با ظرفیت ۳۰۰ هزار تن خوراک در سال

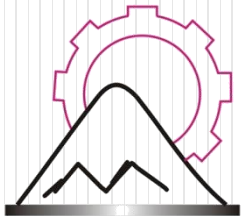




طراحی پایه و تفصیلی و ساخت، نصب و راه اندازی ماشین آلات
کارخانه فرآوری کیان بروجن با ظرفیت ۳۰۰ هزار تن خوراک در سال

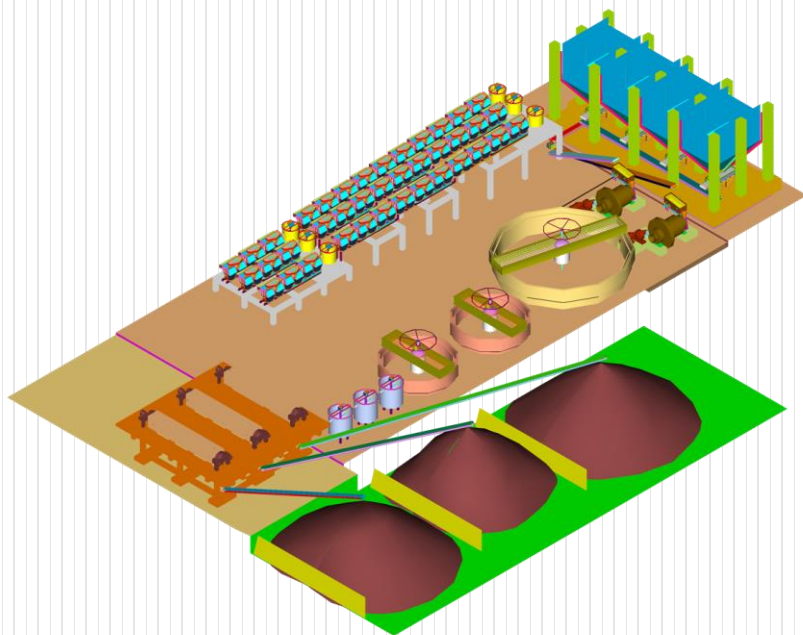
KIAN BOURUJEN

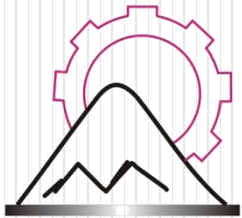




طراحی پایه و تفصیلی، نصب و راه اندازی ماشین آلات کارخانه
فلوتاسیون سرب و روی آریا
با ظرفیت ۳۰۰ هزارتن خوراک در سال

ARYA LEAD & ZINC





طراحی پایه و تفصیلی، نصب و راه اندازی ماشین آلات
کارخانه فلوتاسیون سرب و روی آریا
با ظرفیت ۳۰۰ هزار تن خوراک در سال

ARYA LEAD & ZINC





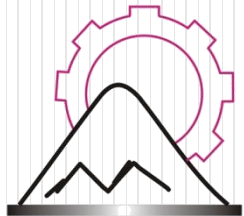
سوابق پروژه های اخیر

ردیف	شرح کار	نوع پروژه	محل اجرا	کارفرما	تاریخ شروع	تاریخ خاتمه
۱	انجام خدمات فنی و مهندسی مشاوره جهت احداث کارخانه فرآوری فاز دو توسعه تغلیظ مس میدوک مجتمع مس شهربابک	E	کرمان	شرکت ملی صنایع مس ایران	۹۹/۰۸/۲۶	۴۹ ماه
۲	انجام خدمات مشاوره نظارت کارگاهی شامل مطالعات اولیه و تهیه طرح مفهومی یا Basic توسعه تغلیظ فاز ۳ مجتمع مس سونگون با ظرفیت ۷ میلیون تن	E	تبریز	شرکت ملی صنایع مس ایران	۹۸/۰۷/۰۱	۶۰ ماه
۳	انجام خدمات مهندسی، طراحی، مهندسی خرید و مهندسی کارگاهی پروژه احداث کارخانه خردایش تا پایان آسیاها معدن مس دره زار با ظرفیت ۱۱ میلیون تن در سال (مشارکت با شرکت جهانپارس)	EPC	کرمان	شرکت ملی صنایع مس ایران	ابلاغ قرارداد ۹۷/۱۰/۰۱	۲۴ ماه
۴	انجام خدمات مهندسی، طراحی، مهندسی خرید و مهندسی کارگاهی پروژه احداث کارخانه فلوتاسیون معدن رگه ای پلی متال چشمه حافظ (سرب، روی و مس) با ظرفیت ۳۰۰ هزار تن در سال در چهار فاز	EPC	شاهرود	معادن کیان کانپار	۹۶/۰۴/۳۱	۹۷/۰۴/۳۱
۵	انجام خدمات مهندسی مشاوره به شرح طراحی معدن و تعیین ظرفیت بهینه کارخانه تغلیظ، مطالعات جانمایی سنگ شکن اول در محدوده اطراف معدن، طراحی دامپ های کم عیار و باطله، انتخاب نمونه نماینده برای آزمایشات کانه آرای، مطالعات تعیین شیب و تحلیل پایداری دیواره های معدن و استقرار دستگاه نظارت معدن مس دره زار	E	کرمان	شرکت ملی صنایع مس ایران	ابلاغ قرارداد ۹۴/۰۹/۱۰	۹۷/۱۲/۲۹



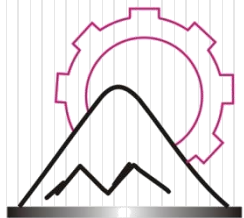
سوابق پروژه های اخیر

ردیف	شرح کار	نوع پروژه	محل اجرا	کارفرما	تاریخ شروع	تاریخ خاتمه
۶	سرمایه گذاری، احداث، بهره‌برداری و واگذاری واحد آیزدایی از لجن کنورتور به روش BOT با ظرفیت ۱۰۰۰ تن در روز	BOT	اصفهان	شرکت ذوب آهن	۹۳/۰۴/۱۶	۹۶/۰۵/۱۶ گارانتی نیز به اتمام رسیده
۷	ارائه خدمات مهندسی و مشاوره و طراحی معدن و کنترل مهندسی پروژه نظارت عالی و کارگاهی احداث کارخانه کنسانتره معدن مس درآلو	E	کرمان	شرکت ملی صنایع مس ایران	۹۰/۰۷/۰۴	در حال انجام- احداث کارخانه
۸	مدیریت پیمان و طراحی پایه و تفصیلی احداث کارخانه تولید سرب به روش ثقلی و تولید سولفات سدیم	EPC	ورامین	شرکت کیان کانسار تهران	۸۸/۱۲/۰۶	۹۰/۰۵/۰۱
۹	طراحی پایه و تفصیلی و ساخت، نصب و راه اندازی ماشین آلات کارخانه فلوتاسیون با ظرفیت ۳۰۰ هزارتن خوراک در سال	EPC	بروجن	کارخانه فرآوری کیان بروجن	۸۶/۰۱/۱۵	۸۷/۰۵/۰۳
۱۰	طراحی پایه و تفصیلی، نصب و راه اندازی ماشین آلات کارخانه فلوتاسیون سرب و روی با ظرفیت ۳۰۰ هزارتن خوراک در سال	EPC	زنجان	کانه آرابی آریا	۸۴/۱۲/۱۳	۸۶/۰۹/۳۰



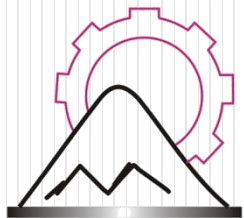
ب- بخشی از تجارب دیگر کیان معدن پارس

ردیف	شرح کار	نوع پروژه	محل اجرا	کارفرما	تاریخ شروع	تاریخ خاتمه
۱	انجام خدمات مهندسی مشاوره به شرح طراحی معدن و تعیین ظرفیت بهینه کارخانه تغلیظ، مطالعات جانمایی سنگ شکن اول در محدوده اطراف معدن، طراحی دامپ های کم عیار و باطله، انتخاب نمونه نماینده برای آزمایشهای کانه آرای، مطالعات تعیین شیب و تحلیل پایداری دیواره های معدن و استقرار دستگاه نظارت معدن مس دره زار	E	کرمان	شرکت ملی صنایع مس ایران	ابلاغ قرارداد ۹۴/۰۹/۱۰	۹۷/۱۲/۲۹
۲	ارائه خدمات فنی و مهندسی اکتشافی، آنالیز عنصری و تست های ژئومتالوژی در مقیاس آزمایشگاهی و آزمایشهای ژئوتکنیک در اندیس های معدنی سطح کشور	E	کرمان	شرکت ملی صنایع مس ایران	۹۶/۰۵/۲۸	سه دوره یکساله
۳	ارایه خدمات ساماندهی جعبه های مغزه در انبار معدن دره زار	E	کرمان	شرکت ملی صنایع مس ایران	۹۵/۱۱/۱۶	۹۶/۰۷/۱۶
۴	فرآوری ۵۰ هزار تن سرباره مس به کنسانتره	فرآوری سرباره	غنی آباد	توسعه منابع انرژی توان-گروه شهید عارفی	۱۳۹۵	۱۳۹۶



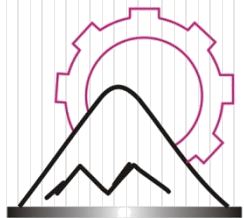
ب- بخشی از تجارب دیگر کیان معدن پارس

ردیف	شرح کار	نوع پروژه	محل اجرا	کارفرما	تاریخ شروع	تاریخ خاتمه
۵	ارائه خدمات مهندسی، مشاوره و طراحی مجتمع مس چاه موسی (شامل دو محدوده معدنی قله سوخته و چاه موسی و کارخانه فرآوری مس)	E	شاهرود	ممرادکو	۹۴/۰۴/۰۱	۹۵/۰۳/۳۱
۶	انجام عملیات اکتشافی و زمین شناسی در محدوده سوزان و خنداب (شخص)	E	اراک	سوزان و خنداب	۱۳۹۳	۱۳۹۳
۷	بررسی و ارائه راهکارهای عملیاتی و فناوری جهت آزدایی از لجن کنورتور	E	اصفهان	کارخانه ذوب آهن اصفهان	۹۱/۰۳/۳۰	۹۱/۱۱/۲۰
۸	انجام خدمات مهندسی شامل انجام آزمایشهای پایلوت، طراحی پایه و تهیه اسناد مناقصه جهت انتخاب پیمانکاران اجرایی احداث کارخانه فلوتاسیون	E	کرمان	شرکت مس تخت گنبد سیرجان	۹۰/۱۰/۱۷	۹۱/۱۲/۲۹
۹	مطالعات کانه آرایبی کانسار محدوده اکتشافی چاه فیروزه در مقیاس آزمایشگاهی	E	کرمان	مهندسین مشاوره‌ای پارس اولنگ	۸۸/۱۱/۱۴	۸۹/۰۲/۱۴



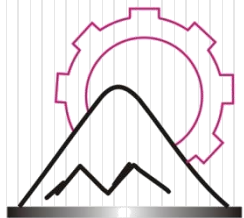
ب- بخشی از تجارب دیگر کیان معدن پارس

ردیف	شرح کار	نوع پروژه	محل اجرا	کارفرما	تاریخ شروع	تاریخ خاتمه
۱۰	مطالعات کانه آرایبی مقدماتی کانسار محدوده اکتشافی ایجو در ارتباط با پروژه بررسی فنی اقتصادی مقدماتی بر اساس شرح خدمات	E	کرمان	مهندسین مشاوره‌ای پارس اولنگ	۸۸/۰۹/۱۰	۸۸/۱۲/۱۰
۱۱	انجام مطالعات فرآوری بر روی کانسنگ آهن معدن دردوی از مجموعه معدن سنگان خراسان در مقیاس آزمایشگاهی	E	خراسان	شرکت مهندسی معدنکاو	۸۸/۰۷/۱۹	۸۸/۰۹/۱۹
۱۲	انجام آزمایش های کانه آرایبی بر روی نمونه های فلدسپات چغایی	E	همدان	شرکت مهندسی معدنکاو	۸۸/۱۱/۰۷	۸۷/۱۲/۲۹
۱۳	بررسی امکان ساخت آسیای آزمایشگاهی نیمه خودشکن با امکان اندازه گیری حداقل ۶ عامل مهم	E	سرچشمه	شرکت صنایع ملی مس ایران	۸۶/۰۹/۱۲	۸۸/۱۲/۲۹
۱۴	انجام خدمات مهندسی تهیه نقشه های پایه طراحی کارخانه پرعیار سازی مواد معدنی به منظور تکمیل طرح های اکتشافی	E		سازمان زمین شناسی و اکتشافات معدنی کشور	۸۶/۱۲/۲۸	۸۷۰۵/۰۷/



ب- بخشی از تجارب دیگر کیان معدن پارس

ردیف	شرح کار	نوع پروژه	محل اجرا	کارفرما	تاریخ شروع	تاریخ خاتمه
۱۵	انجام آزمایشهای کانه آرایبی در مقیاس آزمایشگاهی نمونه های سنگ آهن ندوشان	E	یزد	آریا معدن پارس	۸۷/۰۹/۲۷	۸۷/۱۲/۰۵
۱۶	انجام آزمایشهای کانه آرایبی در مقیاس آزمایشگاهی نمونه های سنگ آهن اسفندیار	E	یزد	آریا معدن پارس	۸۷/۰۴/۲۳	۸۷/۰۶/۲۳
۱۷	تهیه نقشه های زمین شناسی جهت تکمیل طرح های معدنی سازمان زمین شناسی کشور	E		سازمان زمین شناسی کشور	۱۳۸۶	۱۳۸۶
۱۸	مدیریت پیمان و طراحی پایه و تفصیلی، فروش و نصب ماشین آلات خط تولید کنسانتره سرب و روی با ظرفیت ۴۰۰ تن	EPC	زنجان	کانه آرایبی آریا	۸۴/۱۲/۱۳	۸۶/۰۹/۳۰
۱۹	مشاوره در انجام آزمایش های کانه آرایبی نمونه مس علی آباد و ارائه گزارش و فلوشیت نهایی	E	یزد	مهندسين مشاور کاوشرگان	۸۶/۰۷/۰۱	۸۶/۰۹/۱۵



ب- بخشی از تجارب دیگر کیان معدن پارس

ردیف	شرح کار	نوع پروژه	محل اجرا	کارفرما	تاریخ شروع	تاریخ خاتمه
۲۰	مدیریت پیمان و طراحی پایه ماشین آلات خط تولید جدید برای ظرفیت ۲۴۰ تن ورودی و بررسی وضعیت ماشین آلات فعلی و تعیین ظرفیت، ارائه لیست ماشین آلات و نظارت بر خرید، نصب و راه اندازی و طراحی ظرفیت	E	مازندران	شرکت معدنی دونا	۸۶/۰۳/۱۹	۸۶/۰۵/۰۴
۲۱	مشاوره در زمینه آزمایش های کانه آرایی کانسارهای منگنز شرق استان فارس	E	فارس	مهندسين مشاور كاوشگران	۸۶/۰۲/۰۱	۸۶/۰۴/۱۵
۲۲	تخمین ذخیره سازی و کلاسه بندی و طراحی نمونه برداری برای تست تکنولوژی	E		فولاد شرق کاوه	۸۶/۰۳/۲۰	۸۶/۰۹/۲۶
۲۳	انجام کلیه آزمایش های کانه آرایی لازم تا رسیدن به نتیجه مطلوب، مطالعات کانی شناسی و آنالیزهای شیمیایی مربوط بر روی نمونه های مس چهل کوره در مقیاس آزمایشگاهی، ارائه گزارش نهایی و فلوشیت آرایش کانسنگ	E	زاهدان	مهندسين مشاور كاوشگران	۸۵/۱۱/۱۶	۸۶/۰۲/۳۰
۲۴	مدیریت پیمان و طراحی پایه ماشین آلات و بهینه سازی کارخانه فلوتاسیون زرین معدن آسیا	E	زنجان	زرین معدن آسیا	۸۴/۱۱/۱۰	۸۵/۰۱/۳۱
۲۵	پیمان مدیریت تعمیرات اساسی کارخانه تغلیظ	E	خراسان	معدن مس تکنار	۸۴/۰۱/۱۲	۸۴/۰۹/۱۴