



دانش بنیان صنعتی

شرکت مهندسی راستین الکترونیک پویا (رپکو)

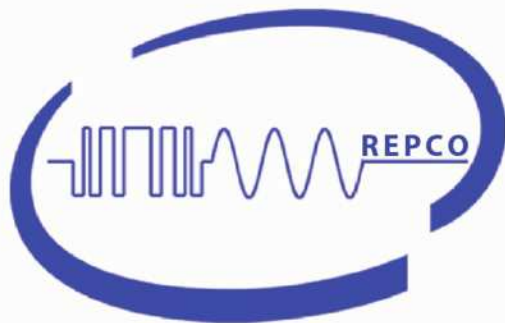


رپکو، همراه راستین صنایع

REPCO

Rastin Electronic Pouya (REPCO)

knowledge-Based Engineering Company



معرفی کلی:

شرکت مهندسی راستین الکترونیک پویا (رپکو) یک شرکت خصوصی دانش بنیان (سهامی خاص) است که در زمینه طراحی، مهندسی معکوس، ساخت، نصب و اجرا، تعمیر، سرویس و نگهداری و همچنین تامین قطعات و تجهیزات برق، الکترونیک، الکترونیک قدرت، کنترل، مخابرات، ابزار دقیق و اتوماسیون صنعتی فعالیت می نماید.

این شرکت با در اختیار داشتن مدیران کارآموده با نزدیک به ۲ دهه تجربه و با تکیه بر دانش و توانمندی متخصصین و کارشناسان مجرب و کارآموده خود و همچنین با بهره گیری از تجهیزات پیشرفته، نرم افزارها و تکنولوژی روز دنیا، تمام تلاش خود را در راستای استفاده بهینه از امکانات و منابع موجود به منظور ارائه خدمات مورد نیاز جهت توسعه، ارتقاء و پیشرفت صنایع مختلف کشور معطوف نموده است.

شرکت رپکو از بدو تاسیس (سال ۱۳۹۱) همواره خلاقیت و نوآوری، مشتری مداری و مسئولیت پذیری، رقابت پذیری، دانش - محوری و کار تیمی را سرلوحه فعالیت های خود قرار داده و به لطف الهی توانسته است گام های مهمی در زمینه ساخت داخل و بومی سازی برخی از پیچیده ترین تکنولوژی های روز دنیا در عرصه الکترونیک و الکترونیک قدرت بردارد.



MISSION

ما به عنوان یک شرکت مهندسی دانش بنیان فعال در حوزه الکترونیک و الکترونیک قدرت، مسئولیت و مأموریت داریم تا خدمات مهندسی این حوزه را در بهترین حالت ممکن به مشتریان خود ارائه دهیم و برای این منظور خود را ملزم به ارائه خدمات بالاترین سطح کیفیت می دانیم. بدین منظور، به پشتوانه دانش تخصصی و توانمندی های موجود می کوشیم تا از طریق ارزش-آفرینی پایدار برای مشتریان خود، جایگاه شایسته ای در بازار خدمات فنی مهندسی کسب نموده و کمک شایانی به رشد و توسعه صنایع داخلی بنماییم.



VISION

چشم انداز افق ۱۴۰۴:

ارائه دهنده خدمات کامل در کلاس جهانی، رهبری بازار و کسب رتبه اول در فروش محصولات دانش بنیان در کشور و اخذ نمایندگی برندهای مطرح جهانی فعال در حوزه طراحی، مهندسی، ساخت و تعمیر تجهیزات الکترونیک قدرت.



VALUES

- مشتری مداری
- اخلاق حرفه ای
- مسئولیت اجتماعی
- نوآوری، خلاقیت و تلاش مستمر
- مسئولیت پذیری و پایبندی به تعهدات
- احترام به کرامت انسانی
- تعالی، بهره‌وری و بهبود سازمانی
- کار گروهی در سایه همدلی
- روز آمدی در مدیریت و مهندسی
- رشد و یادگیری سازمانی

بازرگانی:

در کنار انجام کلیه فعالیت‌های فنی و مهندسی، مسائل بازرگانی و تامین قطعات و تجهیزات مورد نیاز نیز، از بدو تاسیس شرکت مورد توجه قرار گرفته و پس از منبع‌یابی تامین‌کنندگان داخلی و خارجی واجد شرایط، کارشناسان شرکت اقدام به تامین نیازمندی‌ها نموده‌اند. همچنین در سنوات گذشته، مشتریان مختلفی از صنایع گوناگون اقدام به اخذ استعلام جهت تامین قطعات و تجهیزات مورد نیاز نموده‌اند که به لطف الهی، همکاران ما در شرکت رپکو به خوبی از عهده انجام این مهم نیز بر آمده‌اند.

در این راستا تاکنون حوزه‌های مختلفی تحت پوشش قرار گرفته که اهم آن‌ها به شرح ذیل می‌باشد:

- ۱) ابزار دقیق، اندازه‌گیری، تست و آزمایشگاهی
- ۲) اتوماسیون صنعتی و رباتیک
- ۳) الکترونیک و الکترونیک
- ۴) الکترونیک قدرت و برق فشار ضعیف، متوسط و قوی
- ۵) هیدرولیک و پنوماتیک
- ۶) تجهیزات، ابزار آلات، ماشین‌آلات صنعتی و خط تولید



REPCO

مهندسی خرید، تامین و واردات مستقیم کلیه تجهیزات و قطعات صنعتی

ABB **SIEMENS** **TRACO POWER** **Autonics** **BAUMÜLLER**

WOODWARD **tyco** **Weidmüller** **WACHENDORFF** **GE Oil & Gas** **GEFRAN**
 Security Products Professional GmbH & Co. KG Nuovo Pignone

SMC **WIKAI** **+GF+** **FANUC** **SANYO** **TURCK** **MW**
 GEORG FISCHER MEAN WELL

EMERSON **ThermoFisher** **BELAZ** **PHENIX CONTACT** **OMRON** **OMICRON LAB**
 SCIENTIFIC INDUSTRIAL AUTOMATION

Rexroth **WEG** **EATON** **SEW** **SAMSON** **RITTAL** **VEM**
 Indramat VICKERS EURODRIVE SAMSON Bosch Group

SANDVIK **MW** **MITSUBISHI** **Parker** **VOITH** **PR** **Atlas Copco**
 MEAN WELL electronics

OMEGA **metso** **EH** **rexroth** **Lenze** **Lambda**
 INDUSTRIES neles A Bosch Company

BECKHOFF **FLUKE** **MOOG** **LAPP GROUP** **KUKA** **KROHNE**

MOELLER **Kawasaki** **HEIDENHAIN** **WÄRTSILÄ** **FESTO** **DÜRR**
 An Eaton Brand Powering your potential

IR **JUMO** **Foxboro** **CAT** **Schneider Electric** **Danfoss** **SICK**
 Inspiring Progress Here than anywhere else by Schneider Electric

EATON **EH** **CONTROL TECHNIQUES** **Fuji Electric** **BALLUFF** **YOKOGAWA** **Dwyer**
 Endress+Hauser sensors worldwide

Rexroth **ASHCROFT** **Honeywell** **finder** **Eurotherm** **UNIPOWER** **MOXA**
 Bosch Group by Schneider Electric

YASKAWA **LSIS** **GEORGII** **KOBOLD** **VAGON**

شرکت مهندسی راستین الکترونیک پودا (ریشی)



www.repco.ir

صنایع معدنی



صنایع مادر

خطوط تولید



حوزه‌های فعالیت:

- طراحی، ساخت و اجرا
- مهندسی معکوس
- تعمیرات

انرژی‌های پاک



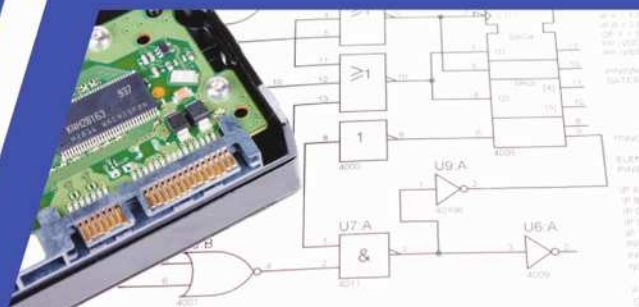
پروژه‌های احداث

حمل و نقل و ریلی



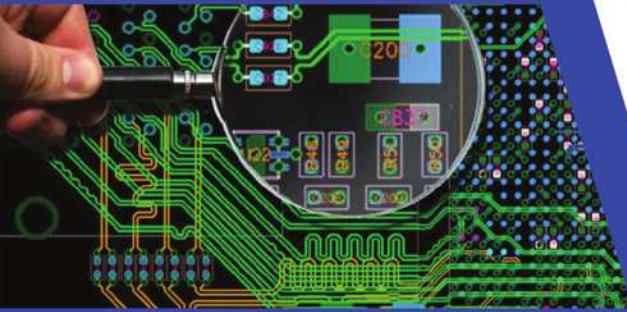
- برق، الکترونیک، الکترونیک قدرت و مخابرات
- کنترل، اتوماسیون صنعتی، ابزار دقیق و آزمایشگاهی
- مهندسی خرید و تامین قطعات و تجهیزات صنعتی

طراحی، ساخت و اجرا:



یکی از تخصص ها و ماموریت های اصلی شرکت رپکو، انجام پروژه های صنعتی از مرحله مهندسی معکوس، طراحی تا اجرا به صورت EPC و کلید در دست می باشد. همچنین طراحی و ساخت انواع بردها و تجهیزات الکترونیکی و الکترونیک قدرتی برای کاربردهای مختلف در صنایع مهم و کلیدی کشور همواره در دستور کار شرکت بوده است. وجود دانش تخصصی و عمیق در حوزه طراحی الکترونیک آنالوگ و دیجیتال و همچنین الکترونیک صنعتی باعث شده این ماموریت تاکنون به بهترین شکل ممکن و با کیفیت بالا به انجام برسد. رضایت مشتریان، شاهدهی بر این مدعاست.





از بدو تاسیس رپکو، یکی از ماموریت‌های اصلی شرکت، داخلی سازی و مهندسی معکوس بردها و تجهیزات پر کاربرد صنعتی، به ویژه سیستم‌های الکترونیک قدرت بوده است. در این راستا فرآیند کامل مهندسی معکوس شامل بررسی اولیه و شناسایی و تامین قطعات، استخراج نقشه مدارات، شبیه‌سازی و تحلیل کارکرد آنها، طراحی و ساخت PCB و نهایتاً مونتاژ و تست بردها و تجهیزات توسط متخصصین شرکت انجام شده است. پروژه‌های موفق زیادی که در سالیان اخیر در این زمینه برای صنایع مختلف انجام شده، نشان از توانایی بالای متخصصان این شرکت در زمینه مهندسی معکوس دارد و این موفقیت‌ها باعث شده تا ضمن شکستن انحصار برخی شرکت‌های خارجی، امکان بومی-سازی تجهیزات مهم و خاص، پشتیبانی فنی تجهیزات توسط متخصصین داخلی، همچنین امکان ارتقاء سیستم‌ها فراهم گردد. در کنار همه این موارد کاهش هزینه‌ها که همواره یکی از پارامترهای مهم به شمار می‌رود، به طرز چشم‌گیری محقق شده است.



تعمیرات:

انجام تعمیرات تخصصی و حرفه‌ای بر روی انواع بردها، کارت‌ها و ماژول‌های الکترونیکی و کنترلی، دستگاه‌ها و تجهیزات صنعتی و آزمایشگاهی، به ویژه تعمیر انواع تجهیزات الکترونیک قدرتی شامل اینورترها، کانورترها، رکتیفایرها، درایوهای موتورهای AC و DC، سافت استارترها، شارژرها، منابع تغذیه، انواع مبدل‌های فرکانسی و همچنین تجهیزات اتوماسیون صنعتی و HMI برای صنایع مختلف کشور موجب شده تا شرکت رپکو به عنوان یکی از بهترین شرکت‌های ارائه خدمات تعمیراتی در حوزه برق و الکترونیک شناخته شود.

تعداد قابل توجهی از تجهیزات معیوب و فرسوده صنعتی که عمدتاً به دلایلی از قبیل عدم امکان دریافت پشتیبانی فنی از سازندگان اصلی تجهیزات به خاطر تحریم‌ها یا از رده خارج بودن آن‌ها و همچنین نبود صرفه اقتصادی در شرایط کنونی کشور جهت به‌روزرسانی آن‌ها، موجب بروز مشکلات عدیده‌ای در صنایع مختلف شده بودند، در بسیاری از موارد برای اولین بار در کشور توسط متخصصین شرکت رپکو عیب‌یابی، تعمیر، بازسازی و در برخی موارد نیز ارتقا پیدا نمودند که این امر به نوبه خود ارزش قابل توجهی برای صاحبان صنایع ایجاد نموده و باعث جلوگیری از خروج منابع کلان ارزی در شرایط ناگوار اقتصادی شده است.





Tel: +98 21 26301342

Fax: +98 21 26301343

Mobile: +98 912 5509979

Email: info@repco.ir

Site: www.repco.ir

طراحی، ساخت و اجرا

مهندسی معکوس، تولید، اجرا، بهره برداری، تعمیرات و نگهداری کلیه تجهیزات و قطعات صنعتی

مهندسی معکوس

تعمیرات

